

Fiche technique

Coude vertical à 90°, convexe 85 FT

Référence: 7007283



Coude vertical à 90°, modèle convexe, pour tous les types de chemins de câbles d'une hauteur d'aile de 85 mm.
Le coude vertical est emboîté et vissé sur l'extrémité du chemin de câbles.
Les matériels de fixation doivent être commandés séparément.



St	acier
FT	galvanisé à chaud par trempage

Données sources

Référence	7007283
Type	RBV 840 F FT
Désignation 1	Coude vertical à 90°
Désignation 2	convexe
Fabricant	OBO
Dimension	85x400
Coloris	zinc
Matériau	acier
Surface	galvanisé à chaud par trempage
Norme de surface	DIN EN ISO 1461
Unité d'emballage minimale	1
Unité de mesure	Pièces
Poids	139,5 kg
Unité de poids	kg/100 paires
Empreinte CO2 (GWP) du berceau à la porte	4,5528 kg CO2e / 1 Pièce

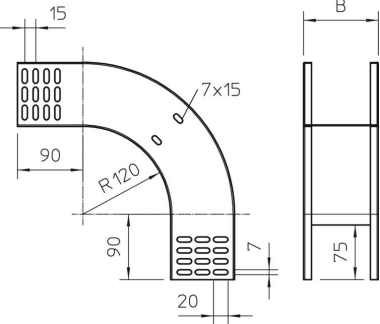
Fiche technique

Coude vertical à 90°, convexe 85 FT

Référence: 7007283



Dimensions



Largeur	400 mm
Largeur	16 dans
Hauteur	85 mm
Hauteur	3 dans
Épaisseur de tôle	1 mm
Cote B	400 mm

Caractéristiques techniques

Courbure (angle)	90°
Version du connecteur	sans raccord
Maintien en fonction	non
Perforation de montage dans le fond	non
Schéma de perçage NATO	non
Changement de direction	vertical descendant
Acier inoxydable, décapé	non
Perforation latérale	non
Modèle longue portée	non
Type de raccord du système de chemin de câble	vissé