

Fiche technique

Coude à 90° 60 FT

Référence: 6036594



Coude à 90° pour créer une dérivation horizontale, pièce de forme pour chemins de câbles encliquetables et vissables d'une hauteur d'aile de 60 mm. Montage sans vis avec bornes doubles ou raccord vissé avec vis à tête bombée FRS et écrous à rondelle sertie M6. Utilisable en intérieur et en extérieur. Le matériel de fixation doit être commandé séparément.



St

Acier

FT

galvanisé à chaud par trempage

Données de base

| | |
|-------------------------------------------|--------------------------------|
| Référence | 6036594 |
| Typee | RB 90 620 FT |
| Désignation 1 | Coude à 90° |
| Désignation 2 | pour CDC horizontal |
| Fabricant | OBO |
| Dimension | 60x200 |
| Couleur | zinc |
| Matériau | Acier |
| Surface | galvanisé à chaud par trempage |
| Norme de surface | DIN EN ISO 1461 |
| Unité d'emballage minimale | 1 |
| Unité de quantité | pc |
| Poids | 103,4 kg |
| Unité de poids | kg/100 pc |
| Empreinte CO2 (GWP) du berceau à la porte | 2,7082 kg CO2e / 1 Pièce |

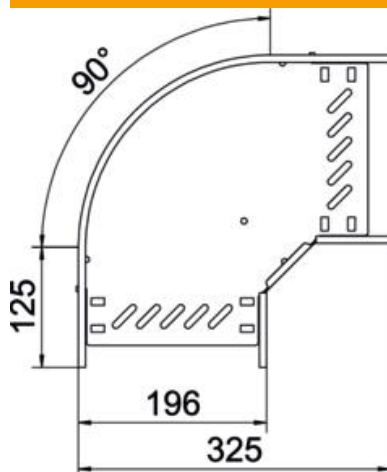
Fiche technique

Coude à 90° 60 FT

Référence: 6036594



Dimensions



| | |
|-------------------|--------|
| Largeur | 200 mm |
| Hauteur | 60 mm |
| Épaisseur de tôle | 0,8 mm |
| Cote B | 200 mm |

Caractéristiques techniques

| | |
|-----------------------------------------------|-------------------|
| Courbe (angle) | 90° |
| Version du connecteur | raccord intégré |
| Forme de construction | Coude rigide |
| Maintien en fonction | oui |
| Épaisseur de matériau de la tôle de fond | 0,8 mm |
| Avec couvercle | non |
| Perforation de montage dans le fond | oui |
| Schéma de perçage NATO | non |
| Changement de direction | horizontal |
| Acier inoxydable, teint | non |
| Perforation latérale | oui |
| Plage de températures d'utilisation max. | 120 °C |
| Plage de températures d'utilisation min. | -20 °C |
| Modèle longue portée | non |
| Type de raccord du système de chemin de câble | vissé(e)/serré(e) |
| Nombre de vis recommandé | 12 St. |
| Épaisseur de longeron | 1,25 mm |