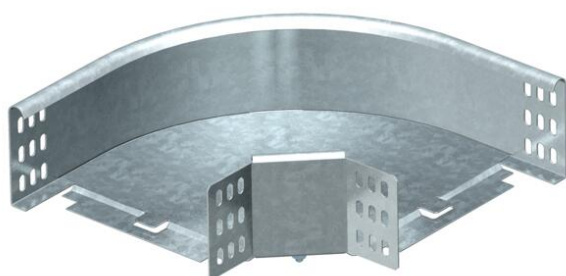


Fiche technique

Coude à 90° 85 FT

Référence: 7126301



Coude à 90°, horizontal, pour tous types de chemins de câbles d'une hauteur d'aile de 85 mm.
La pièce préformée est livrée en pièces non assemblées.
Avec matériel de fixation en quantités nécessaires.



St

acier

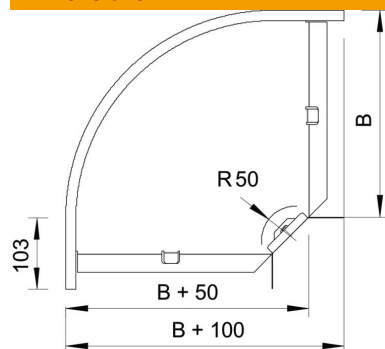
FT

galvanisé à chaud par trempage

Données sources

| | |
|----------------------------|--------------------------------|
| Référence | 7126301 |
| Désignation 1 | Coude à 90° |
| Désignation 2 | horizontal, + éclisse coudée |
| Fabricant | OBO |
| Dimension | 85x300 |
| Matériau | acier |
| Surface | galvanisé à chaud par trempage |
| Norme de surface | DIN EN ISO 1461 |
| Unité d'emballage minimale | 1 |
| Unité de mesure | Pièces |
| Poids | 200 kg |
| Unité de poids | kg/100 paires |

Dimensions



| | |
|---------|---------|
| Largeur | 300 mm |
| Largeur | 12 dans |
| Hauteur | 85 mm |
| Hauteur | 3 dans |
| Cote B | 300 mm |
| Cote R | 50 mm |

Fiche technique

Coude à 90° 85 FT

Référence: 7126301



Caractéristiques techniques

| | |
|---|----------------|
| Courbure (angle) | 90° |
| Version du connecteur | raccord fourni |
| Maintien en fonction | non |
| Perforation de montage dans le fond | non |
| Schéma de perçage NATO | non |
| Changement de direction | horizontal |
| Acier inoxydable, décapé | non |
| Perforation latérale | non |
| Modèle longue portée | non |
| Type de raccord du système de chemin de câble | vissé |