

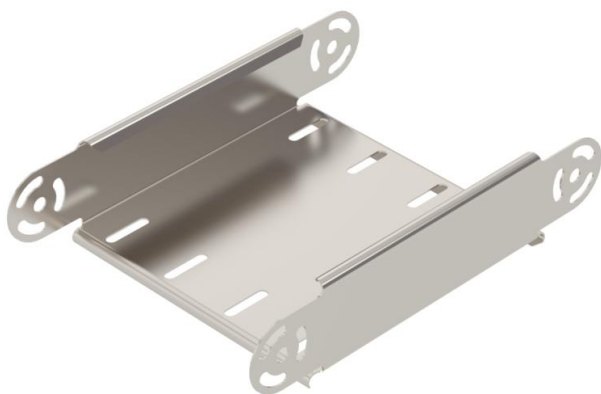
# Fiche technique

## Adjustable bend element, vertical 60 A2

Référence: 7075653



Élément de coude articulé, vertical, pour tous types de chemins de câbles d'une hauteur d'aile de 60 mm.  
Les éclisses articulées RGV 60 doivent être commandées séparément.  
Please order RGV 60 and SKS 8x16 hexagonal bolts separately.



VA	Acier inoxydable
2B	nu, traité

### Données de base

Référence	7075653
Typee	RGBEV 620 A2
Désignation 1	Elément de coude articulé
Désignation 2	vertical
Fabricant	OBO
Dimension	60x200
Matériau	acier inoxydable 1.4301
Surface	nu, traité
Norme de surface	
Unité d'emballage minimale	1
Unité de quantité	pc
Poids	74,1 kg
Unité de poids	kg/100 pc

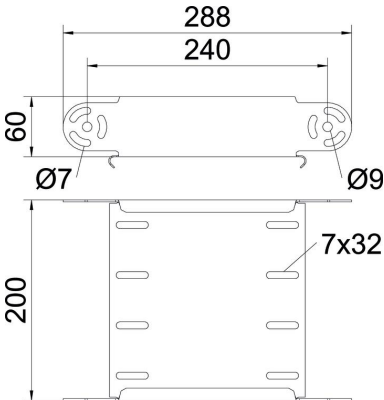
# Fiche technique

Adjustable bend element, vertical 60 A2

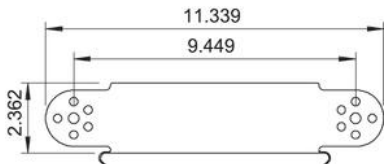
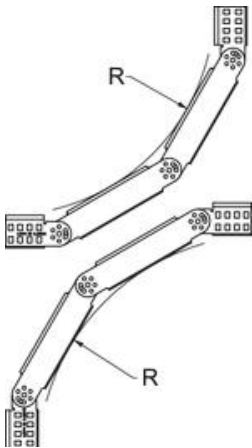
Référence: 7075653



## Dimensions



Largeur	200 mm
Hauteur	60 mm
Épaisseur de tôle	1 mm
Cote B (mm)	200 mm



# Fiche technique

## Adjustable bend element, vertical 60 A2

Référence: 7075653



### Caractéristiques techniques

Courbe (angle)	réglable
Version du connecteur	sans raccord
Forme de construction	Élément de coude articulé
Maintien en fonction	non
Perforation de montage dans le fond	non
Schéma de perçage NATO	non
Changement de direction	vertical convexe / concave
Acier inoxydable, teint	non
Perforation latérale	non
Modèle longue portée	non