

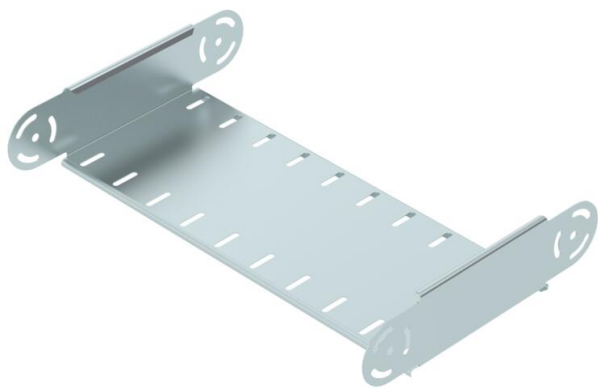
Fiche technique

Élément de coude articulé, vertical 85 FS

Référence: 7005547



Élément de coude articulé, vertical, pour tous types de chemins de câbles d'une hauteur d'aile de 85 mm.
Les raccords articulés RGV 85 doivent être commandés séparément.



- St

acier
- FS

galvanisé sendzimir

Données sources		
Référence	7005547	
Type	RGBEV 850 FS	
Désignation 1	Elément de coude articulé	
Désignation 2	vertical	
Fabricant	OBO	
Dimension	85x500	
Coloris	zinc	
Matériau	acier	
Surface	galvanisé sendzimir	
Norme de surface	DIN EN 10346	
Unité d'emballage minimale	1	
Unité de mesure	Pièces	
Poids	153,1 kg	
Unité de poids	kg/100 paires	
Empreinte CO2 (GWP) du berceau à la porte	6,1294 kg CO2e / 1 Pièce	

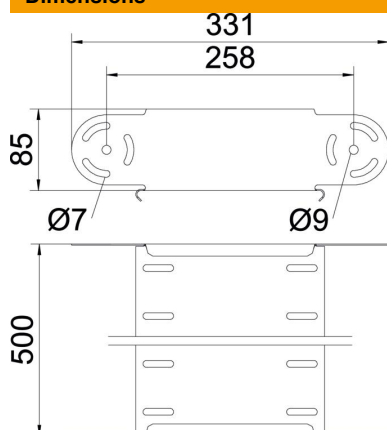
Fiche technique

Élément de coude articulé, vertical 85 FS

Référence: 7005547



Dimensions



Largeur	500 mm
Largeur	20 dans
Hauteur	85 mm
Hauteur	3 dans
Épaisseur de tôle	1 mm
Cote B	500 mm

Caractéristiques techniques

Courbure (angle)	réglable
Version du connecteur	sans raccord
Forme de construction	Élément de coude articulé
Maintien en fonction	non
Perforation de montage dans le fond	non
Schéma de perçage NATO	non
Changement de direction	vertical concave / convexe
Acier inoxydable, décapé	non
Perforation latérale	non
Modèle longue portée	non
Type de raccord du système de chemin de câble	vissé