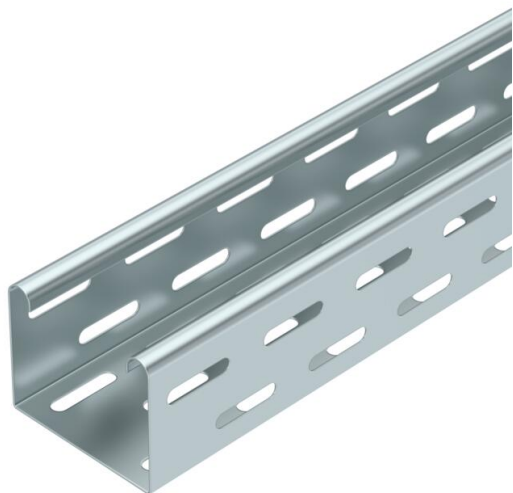


# Fiche technique

## Chemin de câbles RKS 60 FS perforé, fond sans moulure

Référence: 6055893



RKS 60 = Système de chemins de câbles standard d'une hauteur d'aile de 60 mm (tôle de fond non moulurée).  
Ce chemin de câbles est fixé sur la console à l'aide de boulons FRS M6 x 12.  
Atténuation magnétique du blindage sans couvercle 20 dB, avec couvercle 50 dB.

CE

St Acier

FS galvanisé par bande

### Données de base

Référence	6055893
Type	RKS 607 FS
Désignation 1	Chemin de câbles RKS
Désignation 2	perforé, non gaufré
Fabricant	OBO
Dimension	60x75x3000
Couleur	zinc
Matériau	Acier
Surface	galvanisé par bande
Norme de surface	DIN EN 10346
Unité d'emballage minimale	3
Unité de quantité	Mètre
Poids	112,067 kg
Unité de poids	kg/100 m
Empreinte CO2 (GWP) du berceau à la porte	2,8222 kg CO2e / 1 Mètre

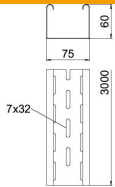
# Fiche technique

## Chemin de câbles RKS 60 FS perforé, fond sans moulure

Référence: 6055893



### Dimensions



Dimensions	60 x 75
Longueur	3 000 mm
Longueur	10 ft
Largeur	75 mm
Largeur	3 in
Hauteur	60 mm
Hauteur	2 in
Épaisseur de tôle	0,03 in
Épaisseur de tôle	0,75 mm
Cote B	75 mm
Cote L	3 000 mm

### Caractéristiques techniques

Version du connecteur	sans raccord
Type de fixation du système de montage	Sol Plafond Mur
Accessible	non
Perforation au fond	1
Maintien en fonction	non
Avec couvercle	non
Perforation de montage dans le fond	oui
Schéma de perçage NATO	non
Section utile	42 cm <sup>2</sup>
Section utile	4200 mm <sup>2</sup>
Acier inoxydable, teint	non
Perforation latérale	oui
Modèle longue portée	non
Type de test de charge selon CEI 61537	Type II
Type de raccord du système de chemin de câble	vissé

# Fiche technique

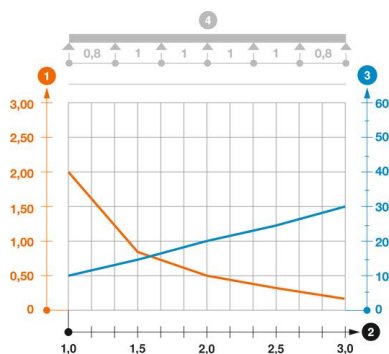
## Chemin de câbles RKS 60 FS perforé, fond sans moulure

Référence: 6055893



### Charges

Espacements utilisables entre supports min.	1 m
Espacements utilisables entre supports max.	3 m
Distance entre supports 1,0m	1,3 kN/m
Distance entre supports 1,5m	0,65 kN/m
Distance entre supports 2,0m	0,4 kN/m
Distance entre supports 2,5m	0,25 kN/m
Distance entre supports 3,0m	0,15 kN/m



### Tableau de charge du chemin de câbles RKS 60

- 1 Charge de chemins de câbles/d'échelles à câbles en kN/m sans charge d'homme
  - 2 Portée en m
  - 3 Déflexion de l'aile en mm avec kN/m autorisé
  - 4 Schéma de charge pour le procédé de contrôle
- Courbe de charge avec largeur du chemin de câbles/de l'échelle à câbles en mm
- Courbe de déflexion de l'aile en fonction de l'écartement