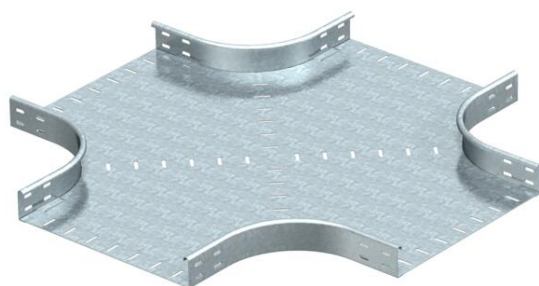


Fiche technique

Croisement 60 FS

Référence: 7004435



Croisement horizontal, pour tous types de chemins de câbles d'une hauteur d'aile de 60 mm.
Élément préformé, modèle rond. Le rayon intérieur de l'élément préformé est de 150 mm. Tous les côtés sont conçus pour la même largeur de chemins de câbles.
Les matériels de fixation doivent être commandés séparément.



St

acier

FS

galvanisé sendzimir

Données sources

Référence	7004435
Type	RK 660 FS
Désignation 1	Croix
Désignation 2	horizontal, version ronde
Fabricant	OBO
Dimension	60x600
Matériau	acier
Surface	galvanisé sendzimir
Norme de surface	DIN EN 10346
Unité d'emballage minimale	1
Unité de mesure	Pièces
Poids	1291 kg
Unité de poids	kg/100 paires

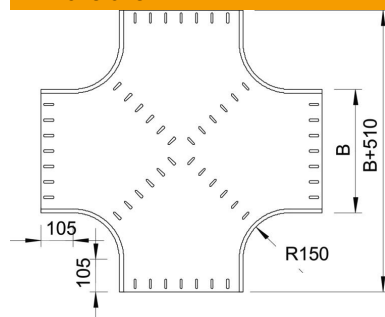
Fiche technique

Croisement 60 FS

Référence: 7004435



Dimensions



Largeur	600 mm
Largeur	24 dans
Hauteur	60 mm
Hauteur	2 dans
Épaisseur de tôle	1,5 mm
Cote B	600 mm
Cote R	150 mm

Caractéristiques techniques

Courbure (angle)	90°
Maintien en fonction	non
Épaisseur de matériau de la tôle de fond	1,5 mm
Changement de direction	horizontal
Acier inoxydable, décapé	non
Modèle longue portée	non
Type de raccord du système de chemin de câble	vissé
Épaisseur du longeron	1,25 mm