

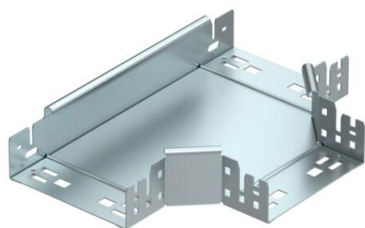
# Fiche technique

## Té de dérivation Magic FS

Référence: 6041322



Té de dérivation avec fixation rapide. Pour tous types de chemins de câbles d'une hauteur latérale de 60 mm.



St	acier
FS	galvanisé sendzimir

### Données sources

Référence	6041322
Type	RTM 615 FS
Désignation 1	Té de dérivation
Désignation 2	avec éclissage Magic
Fabricant	OBO
Dimension	60x150
Matériau	acier
Surface	galvanisé sendzimir
Norme de surface	DIN EN 10346
Unité d'emballage minimale	1
Unité de mesure	Pièces
Poids	114,7 kg
Unité de poids	kg/100 paires
Empreinte CO2 (GWP) du berceau à la porte	3,7198 kg COe / 1 Pièce

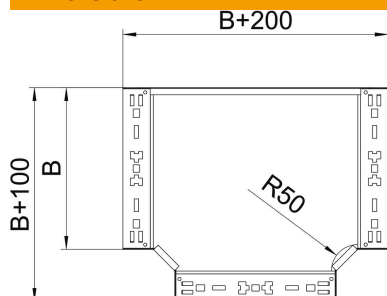
# Fiche technique

## Té de dérivation Magic FS

Référence: 6041322



### Dimensions



Largeur	150 mm
Largeur	6 dans
Hauteur	60 mm
Épaisseur de tôle	1,25 mm
Cote B	150 mm

### Caractéristiques techniques

Courbure (angle)	90°
Version du connecteur	raccord intégré
Maintien en fonction	oui
Schéma de perçage NATO	non
Changement de direction	horizontal
Acier inoxydable, décapé	non
Modèle longue portée	non
Type de raccord du système de chemin de câble	vissé
Épaisseur du longeron	1,25 mm