

# Fiche technique

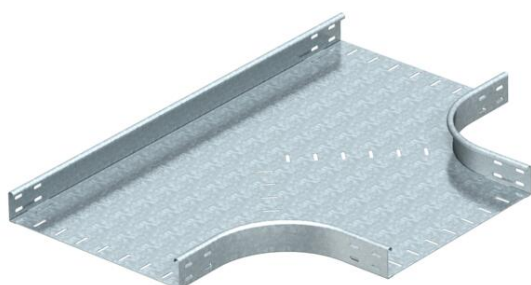
## Té de dérivation 60 FS

Référence: 7003439



Té de dérivation, horizontal, pour tous types de chemins de câbles d'une hauteur d'aile de 60 mm.

Pièce de forme en version ronde. Le rayon intérieur de la pièce de forme est de 150 mm. Tous les côtés sont conçus pour la même largeur de chemin de câbles. Les matériels de fixation doivent être commandés séparément.



**St** Acier

**FS** galvanisé par bande

### Données de base

Référence	7003439
Type	RT 660 FS
Désignation 1	Té de dérivation
Désignation 2	horizontal, version ronde
Fabricant	OBO
Dimension	60x600
Matériau	Acier
Surface	galvanisé par bande
Norme de surface	DIN EN 10346
Unité d'emballage minimale	1
Unité de quantité	pc
Poids	1001 kg
Unité de poids	kg/100 pc

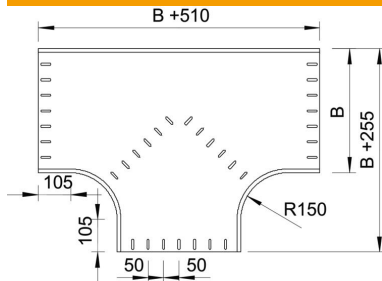
# Fiche technique

## Té de dérivation 60 FS

Référence: 7003439



### Dimensions



Largeur	600 mm
Largeur	24 in
Hauteur	60 mm
Cote B	600 mm
Cote R	150 mm

### Caractéristiques techniques

Courbe (angle)	90°
Version du connecteur	sans raccord
Maintien en fonction	non
Schéma de perçage NATO	non
Changement de direction	horizontal
Acier inoxydable, teint	non
Modèle longue portée	non
Type de raccord du système de chemin de câble	vissé
Épaisseur de longeron	1,5 mm