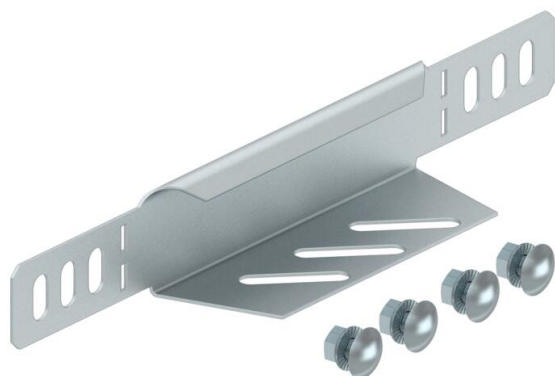


# Fiche technique

## Équerre de réduction et tôle terminale FS

Référence: 7108052



Équerre de réduction et plaque d'extrémité pour chemins de câbles d'une hauteur latérale de 35 mm.  
À partir d'une largeur de 150 mm, une membrure inférieure avec une perforation est prévue.

Avec matériel de fixation en quantités nécessaires.



St

acier

FS

galvanisé sendzimir

### Données sources

Référence	7108052
Type	RWEB 305 FS
Désignation 1	Equerre de réduction/embout
Désignation 2	pour dalle perforée
Fabricant	OBO
Dimension	35x50
Coloris	zinc
Matériau	acier
Surface	galvanisé sendzimir
Norme de surface	DIN EN 10346
Unité d'emballage minimale	1
Unité de mesure	Pièces
Poids	4,2 kg
Unité de poids	kg/100 paires
Empreinte CO2 (GWP) du berceau à la porte	0,5857 kg CO2e / 1 Pièce

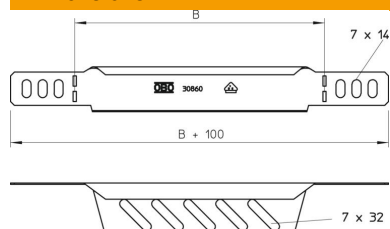
# Fiche technique

## Équerre de réduction et tôle terminale FS

Référence: 7108052



### Dimensions



Largeur	50 mm
Largeur	2 dans
Hauteur	35 mm
Hauteur	1 dans
Épaisseur de tôle	1 mm
Cote B	50 mm

### Caractéristiques techniques

Maintien en fonction	non
Acier inoxydable, décapé	non
Modèle longue portée	non