

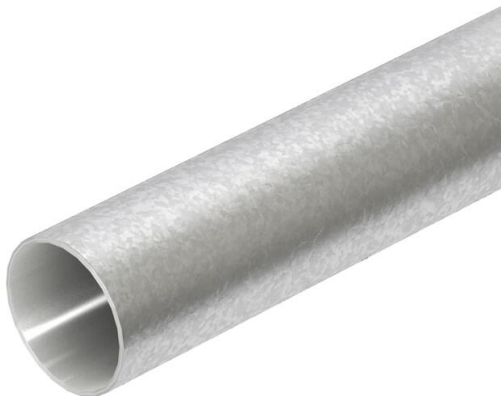
# Fiche technique

## Tube en acier galvanisé à chaud, sans filetage

Référence: 2046594



Tube d'installation électrique sans extrémités filetées selon la norme EN 61386-1, pour la protection mécanique de câbles et de conducteurs. Avec paroi intérieure sans ébarbure. Classe de protection anticorrosion 4 (élevée).



**St** Acier

**FT** galvanisé à chaud par trempage

### Données de base

|   |                                |
|---|--------------------------------|
| Référence                                 | 2046594                        |
| Type                                      | S20W FT                        |
| Désignation 1                             | Tube acier                     |
| Désignation 2                             | non fileté                     |
| Fabricant                                 | OBO                            |
| Dimension                                 | Ø20, 3000mm                    |
| Matériau                                  | Acier                          |
| Surface                                   | galvanisé à chaud par trempage |
| Norme de surface                          | DIN EN ISO 1461                |
| Unité d'emballage minimale                | 30                             |
| Unité de quantité                         | Mètre                          |
| Poids                                     | 44,7 kg                        |
| Unité de poids                            | kg/100 m                       |
| Empreinte CO2 (GWP) du berceau à la porte | 1,1746 kg CO2e / 1 Mètre       |

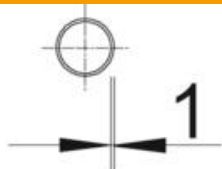
# Fiche technique

Tube en acier galvanisé à chaud, sans filetage

Référence: 2046594



## Dimensions



|                  |          |
|------------------|----------|
| Longueur         | 3 000 mm |
| Cote D           | 20 mm    |
| Cote L           | 3 000 mm |
| Dimension m (mm) | M20      |
| Cote t           | 1 mm     |

# Fiche technique

## Tube en acier galvanisé à chaud, sans filetage

Référence: 2046594



### Caractéristiques techniques

|  |                       |
|--|-----------------------|
| En saillie   | oui                   |
| Modèle tubes   | rigide sans filetage  |
| Installation en béton                                      | oui                   |
| Comportement à la flexion                                  | rigide                |
| Résistance à la pression                                   | lourd (1250 N)        |
| Température d'utilisation max.                             | + 400 °C              |
| Température d'utilisation min.                             | - 45 °C               |
| Installation sur mur creux                                 | oui                   |
| Installation sur bois                                      | oui                   |
| Installation dans le sol                                   | oui                   |
| Installation à l'extérieur                                 | oui                   |
| Code de classification                                     | 44571                 |
| Machines et montage de l'installation                      | oui                   |
| Avec manchon   | non                   |
| Surface brossée  | non                   |
| Surface polie  | non                   |
| Résistance aux chocs                                       | lourd (2,0 kg/300 mm) |
| Plage de températures d'utilisation max.                   | 400 °C                |
| Plage de températures d'utilisation min.                   | -45 °C                |
| Installation sous chape (bitume, asphalte mélangé à chaud) | oui                   |
| Installation sous chape (béton)                            | oui                   |
| Sous crépi   | oui                   |