

# Technisch specificatieblad

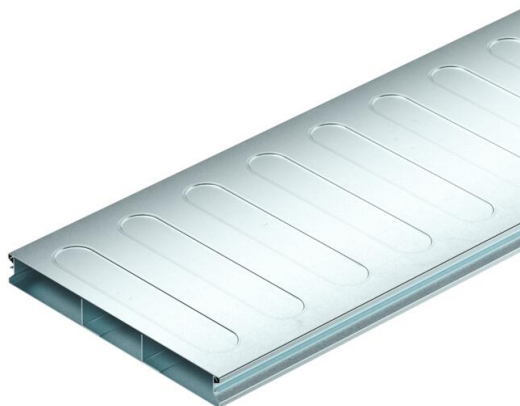
Ondervloerkanaal, 2-delig, 3-kanaals, kanaalhoogte 28 mm

Artikelnummer: 7400275



Ondervloerkanalen (2-delig) voor het installeren van kabels en leidingen in door afwerkvloer overdekte ondervloersystemen volgens EN 50085-2-2. Afreembaar en over de gehele lengte opklikbaar kanaaldeksel. Met scheidingschot in het kanaalonderdeel. Maximale belastbaarheid tot 1,5 kN.

De geprofileerde zijwanden zorgen voor een vergrendelingsfunctie, om het kanaaldeksel op het kanaal vast te klikken. De versterkingen in het kanaaldeksel zijn bedoeld voor de stabilisatie.



**St** Staal

**FS** sendzimir verzinkt

## Stamgegevens

Artikelnummer	7400275
Type	S3 25028-2
Omschrijving 1	Ondervloerkanaal, 2-delig
Omschrijving 2	3-voudig
Fabrikant	OBO
Dimensie	2000x250x28
Materiaal	Staal
Oppervlak	bandverzinkt
Oppervlaktenorm	DIN EN 10346
Kleinste verkoop-eenheid	2
Eenheid van hoeveelheid	Meter
Gewicht	395,812 kg
Eenheid gewicht	kg/100 m
CO <sub>2</sub> -voetafdruk (GWP) van wieg tot poort	8,7929 kg CO <sub>2</sub> e / 1 Meter

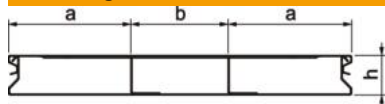
# Technisch specificatieblad

Ondervloerkanaal, 2-delig, 3-kanaals, kanaalhoogte 28 mm

Artikelnummer: 7400275



## Afmetingen



Lengte	2.000 mm
Breedte	250 mm
Hoogte	28 mm
Maat a	90 mm
Maat b	70 mm
Afm. h	28 mm

## Technische gegevens

Aantal vaste scheidingswanden	2
Aantal compartimenten	3 St.
Bevestigingssoort montagesysteem	Vloer
Vloerplaat	ja
Toepassingsgebied	Gesloten systeem
Ontkoppelbaar	nee
Kanaalbreedte min.	250 mm
Kanaalhoogte min.	28 mm
Nuttige doorsnede	6130 mm <sup>2</sup>
Deksel afneembaar	ja
Doorsnede compartiment a	2166 mm <sup>2</sup>
Doorsnede compartiment b	1798 mm <sup>2</sup>
Verticale last, groot oppervlak	tot 1.500 N