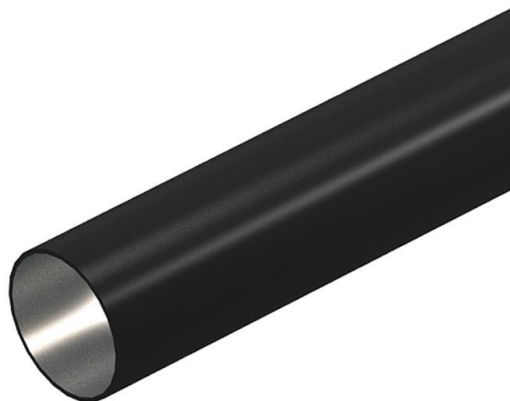


# Fiche technique

## Tube en acier peint par poudrage noir, sans filetage

Référence: 2046570



Tube d'installation électrique sans extrémités filetées selon la norme EN 61386-1, pour la protection mécanique de câbles et de fils. Avec paroi intérieure sans ébarbure. Classe de protection anticorrosion 2 (moyenne).



**St** acier

**PE50** PES50 - Polyester / époxy

### Données sources

Référence	2046570
Type	S50W SW
Désignation 1	Tube acier
Désignation 2	non fileté
Fabricant	OBO
Dimension	Ø50, 3000mm
Coloris	noir profond RAL 9005
Matériau	acier
Surface	PES50 - Polyester / époxy
Norme de surface	
Unité d'emballage minimale	15
Unité de mesure	Mètre
Poids	176 kg
Unité de poids	kg/100 pc
Empreinte CO2 (GWP) du berceau à la porte	3,3756 kg CO2e / 1 Mètre

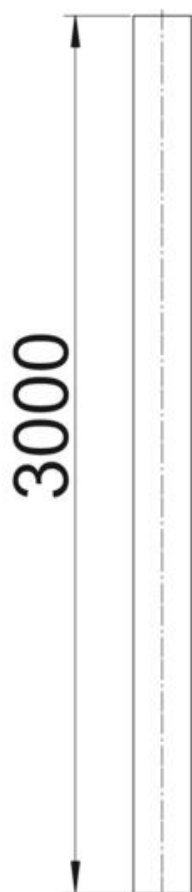
# Fiche technique

Tube en acier peint par poudrage noir, sans filetage

Référence: 2046570



## Dimensions



Longueur	3 000 mm
Cote D	50 mm
Cote L	3 000 mm
Dimension m (mm)	M50
Cote t	1,2 mm

# Fiche technique

## Tube en acier peint par poudrage noir, sans filetage

Référence: 2046570



### Caractéristiques techniques

En saillie	oui
Modèle Tubes	rigide sans filetage
Installation de béton	oui
Flexibilité	rigide
Résistance à la pression	lourd (1250 N)
Température d'utilisation max.	+ 250 °C
Température d'utilisation min.	- 45 °C
Installation sur mur creux	oui
Installation sur bois	oui
Installation dans le sol	non
installation en suspension libre	non
Code de classification	44561
Machines et montage de l'installation	oui
Avec manchon	non
Surface brossée	non
Surface polie	non
Résistance aux chocs	lourd (2,0 kg/300 mm)
Plage de températures d'utilisation max.	250 °C
Plage de températures d'utilisation min.	-45 °C
Installation sous chape (bitume, asphalte mélangé à chaud)	oui
Installation sous chape (béton)	oui
Sous crépi	oui