

# Fiche technique

## Coude en acier galvanisé à chaud, fileté

Référence: 2046787



Coude à 90° pour les tubes électriques selon EN 61386-1, équipés d'extrémités filetées selon DIN 60423. Avec paroi intérieure sans ébarbure. Un manchon de raccordement est déjà vissé sur chaque tube coudé.



**St** Acier

**FT** galvanisé à chaud par trempage

### Données de base

Référence	2046787
Type	SBNM20 FT
Désignation 1	Coude à 90° pour tube
Désignation 2	avec manchon fileté
Fabricant	OBO
Dimension	M20x1,5
Matériau	Acier
Surface	galvanisé à chaud par trempage
Norme de surface	DIN EN ISO 1461
Unité d'emballage minimale	25
Unité de quantité	pc
Poids	21 kg
Unité de poids	kg/100 pc
Empreinte CO2 (GWP) du berceau à la porte	0,8892 kg CO2e / 1 Pièce

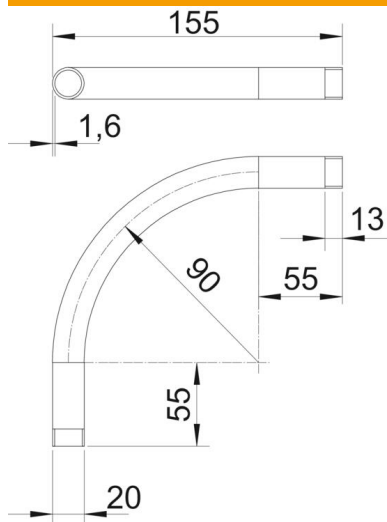
# Fiche technique

## Coude en acier galvanisé à chaud, fileté

Référence: 2046787



### Dimensions



Cote A	55 mm
Cote B	155 mm
Cote D	20 mm
Cote I	13 mm
Dimension m (mm)	M20
Cote R	90 mm
Cote t	1,6 mm

### Caractéristiques techniques

Modèle	Filetage
Flexible	non
pour diamètre de tube nominal	20 mm
Filetage	M20x1,5
Sans halogène	non
Avec ouverture d'inspection et couvercle	non
Avec manchon	oui
Surface brossée	non
Surface polie	non
Angle de coude	90 °
En deux parties	non