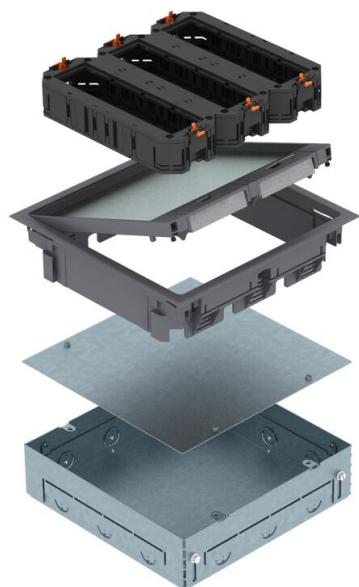


# Fiche technique

## Boîtier sous chape avec GES9

Référence: 7427479



Boîte sous chape carrée avec boîtier de sol GES9 pour installation dans des chapes en intérieur. Avec ouvertures d'insertion défonçables pour tubes (M25), sur les quatre côtés.

Le boîtier de montage est livré fermé avec un couvercle de protection. La profondeur minimale d'encastrement est de 64 mm et la plage de réglage + 23 mm.



PA Polyamide

### Données de base

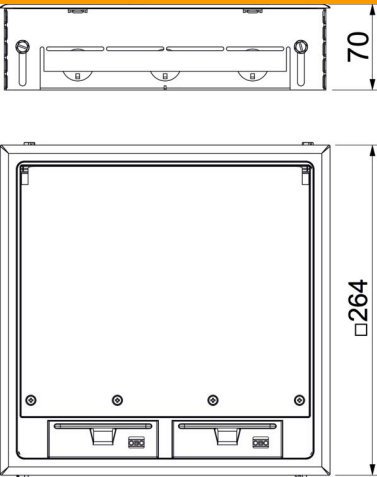
Référence	7427479
Typee	SFB GES9 7011 MT
Désignation 1	Boîtier de sol
Désignation 2	avec panier support appar.
Fabricant	OBO
Dimension	264x264x135
Couleur	gris fer ; RAL 7011
Matériau	Polyamide
Unité d'emballage minimale	1
Unité de quantité	pc
Poids	420 kg
Unité de poids	kg/100 pc
Empreinte CO2 (GWP) du berceau à la porte	14,2309 kg CO2e / 1 Pièce

Fiche technique

Boîtier sous chape avec GES9

Référence: 7427479



Dimensions		
	Longueur	264 mm
	Largeur	264 mm
Caractéristiques techniques		
	Nombre d'appareillages montables	12
	Nombre de paniers support appareillage	3
	Modèle Sortie de câble	Sortie de cordon pivotante
	Cadre de protection du revêtement de sol	oui
	Entretien du sol	sécher
	Possibilité d'installation du joint	non
	convient pour montage dans des faux-planchers	non
	Compatible avec le conduit fermé affleurant avec la chape	non
	Compatible avec le conduit noyé dans la chape	non
	Convient pour montage dans plancher technique	non
	Convient pour nettoyage à l'eau	non
	Convient pour goulotte noyée	non
	Support d'appareillage pour le logement de paniers appareillage	oui
	Longueur dimensions extérieures	264 mm
	Avec évidement pour l'insertion du revêtement de sol	oui
	Dimension nominale pour boîtier d'appareillages	9
	Plage de réglage max.	93 mm
	Plage de réglage min.	83 mm
	Modèle de cadre	Cadre de protection de moquette
	Indice de protection (IP) en utilisation	IP20
	Indice de protection (IP) hors utilisation	IP40
	Indice de protection code IK	IK08
	Modèle pour charges lourdes	oui

# Fiche technique

Boîtier sous chape avec GES9

Référence: 7427479



## Caractéristiques techniques

Type du système d'encastrement	MT4
Mécanisme d'ouverture	poignée étrier
Épaisseur du revêtement de sol	10 mm