

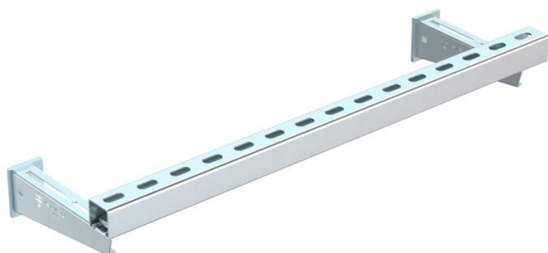
Fiche technique

Structure de support pour calfeutrement, avec console

Référence: 7202436



Matériel de suspension et de fixation en acier pour la réalisation du premier support d'installations effectuées de cloisonnements coupe-feu. Montage mural de la console, support de l'installation avec rail de montage.
L'écart maximal entre le rail de montage et le mur est de 200 mm, et satisfait ainsi aux exigences de la plupart des systèmes de cloisonnements.
Avec 2 MMS-plus 10x80



St	acier
VZ	galvanisé

Données sources

Référence	7202436
Type	SKA 05 VZ
Désignation 1	Structure de supportage
Désignation 2	kit pour isolation
Fabricant	OBO
Dimension	500mm
Coloris	zinc
Matériau	acier
Surface	galvanisé
Norme de surface	
Unité d'emballage minimale	1
Unité de mesure	Pièces
Poids	190,74 kg
Unité de poids	kg/100 paires
Empreinte CO2 (GWP) du berceau à la porte	4,9815 kg CO2e / 1 Pièce

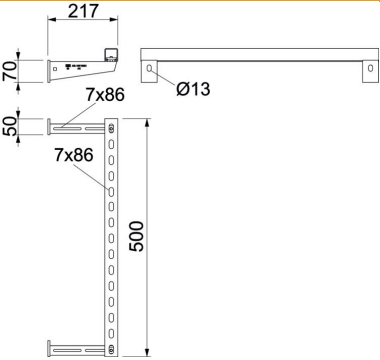
Fiche technique

Structure de support pour calfeutrement, avec console

Référence: 7202436



Dimensions



Cote A	50 mm
Cote B	217 mm
Dimension H	70 mm

Caractéristiques techniques	
Type d'accessoires	autres