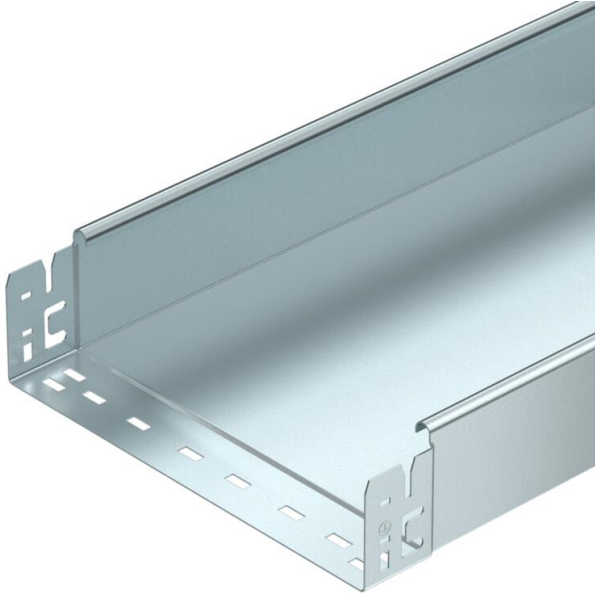


# Fiche technique

## Chemin de câbles SKS-Magic® 85 non perforé FS

Référence: 6059766



Chemin de câbles non perforé avec système de fixation rapide intégré La longueur utile des chemins de câbles est de 3 000 mm. La liaison équipotentielle constante est garantie sans élément supplémentaire.



St

Acier

FS

galvanisé par bande

### Données de base

|                                           |                                |
|-------------------------------------------|--------------------------------|
| Référence                                 | 6059766                        |
| Type                                      | SKSMU 820 FS                   |
| Désignation 1                             | Chemin de câbles SKSMU         |
| Désignation 2                             | non perforé avec écliss. Magic |
| Fabricant                                 | OBO                            |
| Dimension                                 | 85x200x3050                    |
| Couleur                                   | zinc                           |
| Matériau                                  | Acier                          |
| Surface                                   | galvanisé par bande            |
| Norme de surface                          | DIN EN 10346                   |
| Unité d'emballage minimale                | 3                              |
| Unité de quantité                         | Mètre                          |
| Poids                                     | 463,344 kg                     |
| Unité de poids                            | kg/100 m                       |
| Empreinte CO2 (GWP) du berceau à la porte | 13,5638 kg CO2e / 1 Mètre      |

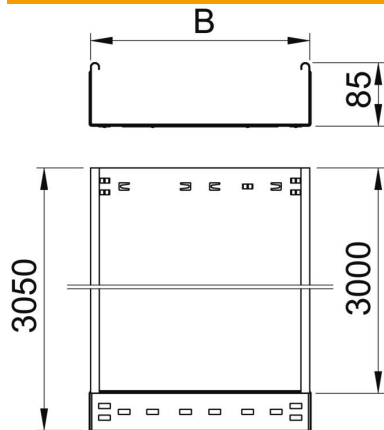
# Fiche technique

## Chemin de câbles SKS-Magic® 85 non perforé FS



Référence: 6059766

### Dimensions



|                   |          |
|-------------------|----------|
| Longueur          | 3 050 mm |
| Largeur           | 200 mm   |
| Hauteur           | 85 mm    |
| Épaisseur de tôle | 1,5 mm   |
| Cote B            | 200 mm   |

### Caractéristiques techniques

|                                               |                       |
|-----------------------------------------------|-----------------------|
| Version du connecteur                         | raccord intégré       |
| Type de fixation du système de montage        | Sol Plafond Mur       |
| Accessible                                    | non                   |
| Maintien en fonction                          | non                   |
| Avec couvercle                                | non                   |
| Perforation de montage dans le fond           | non                   |
| Schéma de perçage NATO                        | non                   |
| Section utile                                 | 186 cm <sup>2</sup>   |
| Section utile                                 | 18600 mm <sup>2</sup> |
| Acier inoxydable, teint                       | non                   |
| Perforation latérale                          | non                   |
| Modèle longue portée                          | non                   |
| Type de test de charge selon CEI 61537        | Type II               |
| Longueur utile                                | 3000 mm               |
| Type de raccord du système de chemin de câble | Fixation à dé clic    |

# Fiche technique

## Chemin de câbles SKS-Magic® 85 non perforé FS

Référence: 6059766



### Charges

|                                             |           |
|---------------------------------------------|-----------|
| Espacements utilisables entre supports min. | 1,5 m     |
| Espacements utilisables entre supports max. | 3 m       |
| Distance entre supports 1,5m                | 2,8 kN/m  |
| Distance entre supports 2,0m                | 2,25 kN/m |
| Distance entre supports 2,5m                | 1,5 kN/m  |
| Distance entre supports 3,0m                | 0,75 kN/m |



### Diagramme de charge du chemin de câbles SKSMU 85

- 1 Charge de chemins de câbles/d'échelles à câbles en kN/m sans charge d'homme
  - 2 Portée en m
  - 3 Déflexion de l'aile en mm avec kN/m autorisé
  - 4 Schéma de charge pour le procédé de contrôle
- Courbe de charge avec largeur du chemin de câbles/de l'échelle à câbles en mm
- Courbe de déflexion de l'aile en fonction de l'écartement