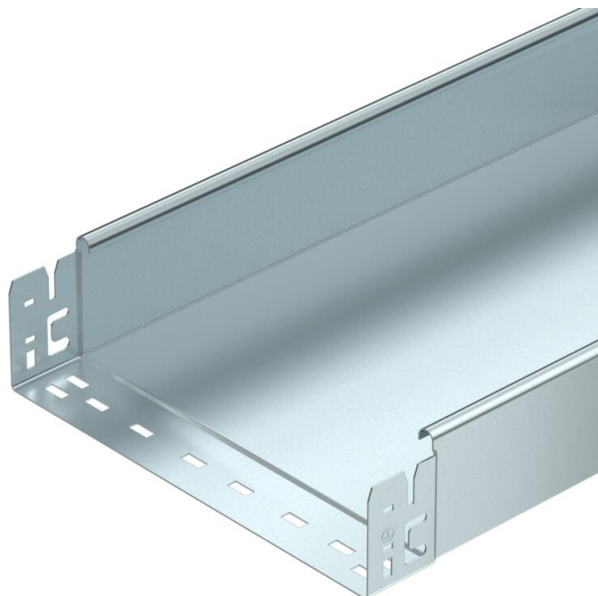


Technisch specificatieblad

Kabelgoot SKS-Magic® 85 ongeperforeerd FS

Artikelnummer: 6059774



Ongeperforeerde kabelgoot met geïntegreerd snelbevestigingssysteem. De effectieve lengte van de kabelgoot is 3.000 mm. De doorlopende potentiaalvereffening is zonder extra onderdelen gewaarborgd.



- St** Staal
- FS** sendzimir verzinkt

Stamgegevens

Artikelnummer	6059774
Type	SKSMU 860 FS
Omschrijving 1	Kabelgoot SKS-Magic-U
Omschrijving 2	ongeperforeerd, snelkoppeling
Fabrikant	OBO
Dimensie	85x600x3050
Kleur	zink
Materiaal	Staal
Oppervlak	bandverzinkt
Oppervlakenorm	DIN EN 10346
Kleinste verkoop-eenheid	3
Eenheid van hoeveelheid	Meter
Gewicht	933,934 kg
Eenheid gewicht	kg/100 m
CO2-voetafdruk (GWP) van wieg tot poort	40,3164 kg CO2e / 1 Meter

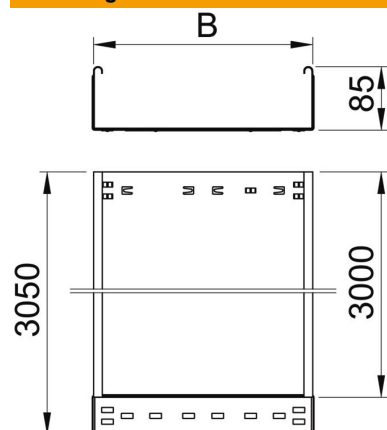
Technisch specificatieblad

Kabelgoot SKS-Magic® 85 ongeperforeerd FS

Artikelnummer: 6059774



Afmetingen



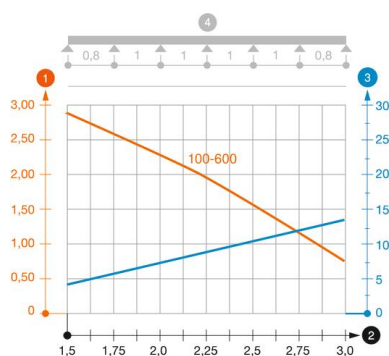
Lengte	3.050 mm
Breedte	600 mm
Hoogte	85 mm
Plaatdikte	1,5 mm
Maat B	600 mm

Technische gegevens

Uitvoering verbinder	geïntegreerde verbinder
Bevestigingssoort montagesysteem	Vloer Plafond Wand
Beloopbaar	nee
Funcatiebehoud	nee
Met bovenstuk	nee
Montagegat in bodem	nee
NATO Gatpatroon	nee
Nuttige doorsnede	508 cm ²
Nuttige doorsnede	50800 mm ²
Roestvast staal, gebeitst	nee
Zijperforatie	nee
Verspanuitvoering	nee
Belastingstesttype conform IEC 61537	Type II
Effectieve lengte	3000 mm
Type verbinder kabeldraagsysteem	Klikbevestiging

Belastingen

Toepasbare steunafstanden min.	1,5 m
Toepasbare steunafstanden max.	3 m
Steunafstand 1,5 m	2,8 kN/m
Steunafstand 2,0 m	2,25 kN/m
Steunafstand 2,5 m	1,5 kN/m
Steunafstand 3,0 m	0,75 kN/m



Belastingsdiagram kabelgoot type SKSMU 85

- 1 Toegestane kabelgoot-/kabel ladderbelasting in kN/m zonder manlast
 - 2 Steunafstand in m
 - 3 Zijkantdoorbuiging in mm bij toegestane last in kN/m
 - 4 Belastingsschema bij testmethode
- Belastingscurve met kabelgoot-/kabel ladderbreedte in mm
- Zijkantdoorbuigingscurve afhankelijk van de steunafstand