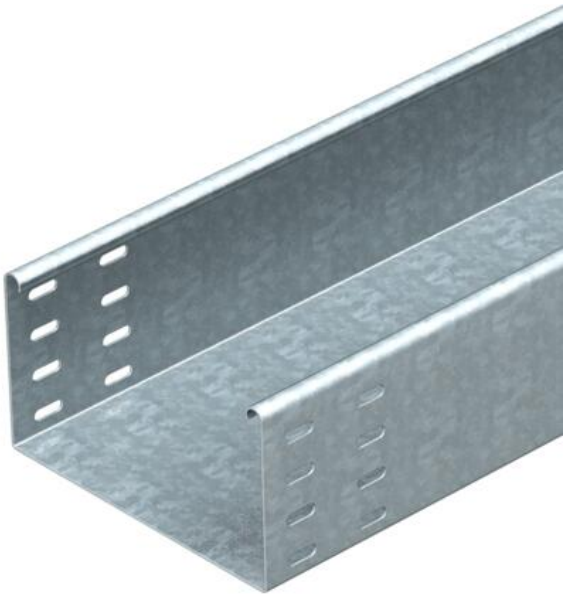


Fiche technique

Chemin de câbles SKSU 110 FT

Référence: 6064884



SKSU 110 = Système de chemins de câbles lourd, non perforé, d'une hauteur d'aile de 110 mm.  
Le chemin de câbles est équipé d'une perforation des deux côtés pour les raccords..  
Les raccords droits doivent être commandés séparément en quantité nécessaire.  
Atténuation magnétique du blindage sans couvercle 20 dB, avec couvercle 50 dB.



- St

acier
- FT

galvanisé à chaud par trempage

Données sources

Référence	6064884
Type	SKSU 130 FT
Désignation 1	Chemin de câbles SKSU
Désignation 2	non perforé av perfo éclissage
Fabricant	OBO
Dimension	110x300x3000
Coloris	zinc
Matériau	acier
Surface	galvanisé à chaud par trempage
Norme de surface	DIN EN ISO 1461
Unité d'emballage minimale	3
Unité de mesure	Mètre
Poids	694 kg
Unité de poids	kg/100 pc
Empreinte CO2 (GWP) du berceau à la porte	14,1554 kg CO2e / 1 Mètre

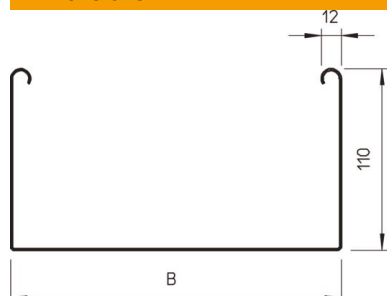
# Fiche technique

## Chemin de câbles SKSU 110 FT

Référence: 6064884



### Dimensions



Dimension	110 x 300
Longueur	3 000 mm
Longueur	10 ft
Largeur	300 mm
Largeur	12 dans
Hauteur	110 mm
Hauteur	4 dans
Épaisseur de tôle	0,06 dans
Épaisseur de tôle	1,5 mm
Cote B	300 mm



### Caractéristiques techniques

Version du connecteur	sans raccord
Type de fixation du système de montage	Sol Plafond Mur
Accessible	non
Maintien en fonction	non
avec partie supérieure	non
Perforation de montage dans le fond	non
Schéma de perçage NATO	non
Section utile	328 cm <sup>2</sup>
Section utile	32800 mm <sup>2</sup>
Acier inoxydable, décapé	non
Perforation latérale	non
Modèle longue portée	non
Type de test de charge selon CEI 61537	Type II
Type de raccord du système de chemin de câble	vissé

# Fiche technique

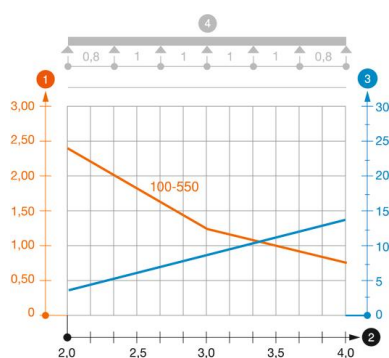
## Chemin de câbles SKSU 110 FT

Référence: 6064884



### Charges

Espacements utilisables entre supports min.	1,5 m
Espacements utilisables entre supports max.	4 m
Écart entre supports 1,5 m	3 kN/m
Écart entre supports 2,0 m	2,4 kN/m
Écart entre supports 2,5 m	1,76 kN/m
Écart entre supports 3,0 m	1,2 kN/m
Écart entre supports 3,5 m	0,84 kN/m
Écart entre supports 4,0 m	0,8 kN/m



### Diagramme de charge du chemin de câbles SKSU 110

- 1 Charge de chemins de câbles/d'échelles à câbles en kN/m sans charge d'homme
  - 2 Portée en m
  - 3 Déflexion de l'aile en mm avec kN/m autorisé
  - 4 Schéma de charge pour le procédé de contrôle
- Courbe de charge avec largeur du chemin de câbles/de l'échelle à câbles en mm
- Courbe de déflection de l'aile en fonction de l'écartement