

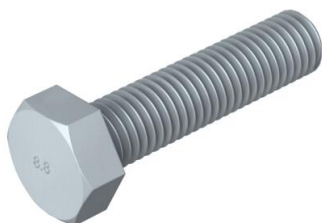
# Fiche technique

## Vis à tête hexagonale DIN 933

Référence: 3156792



Vis à tête hexagonale selon DIN 933 avec filetage métrique. Classe de résistance min. 8.8.



St	acier
ZL	Lamelle de zinc

### Données sources

Référence	3156792
Type	SKS M12x50 ZL
Désignation 1	Vis à tête hexagonale
Disponible à partir de	01.04.2019
Fabricant	OBO
Dimension	M12x50
Matériau	acier
Surface	Lamelle de zinc
Norme de surface	
Unité d'emballage minimale	50
Unité de mesure	Pièces
Poids	5,34 kg
Unité de poids	kg/100 paires
Empreinte CO2 (GWP) du berceau à la porte	0,1273 kg CO2e / 1 Pièce

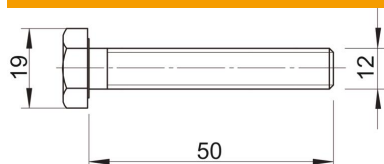
# Fiche technique

## Vis à tête hexagonale DIN 933

Référence: 3156792



### Dimensions



Longueur	50 mm
Cote d	12 mm
Cote L	50 mm

### Caractéristiques techniques

Classe de résistance	8.8
Filetage	M12
Filetage, métrique	12
Type de filetage	métrique
Longueur du filetage	50 mm
Forme de la tête	Tête hexagonale
Avec bride	non
Avec écrou	non
Avec rondelle plate	non
Ouverture de clé	19
Système à visser	tête hexagonale
Autobloquant	non
Filetage plein	oui
Filetage gauche	non