

Fiche technique

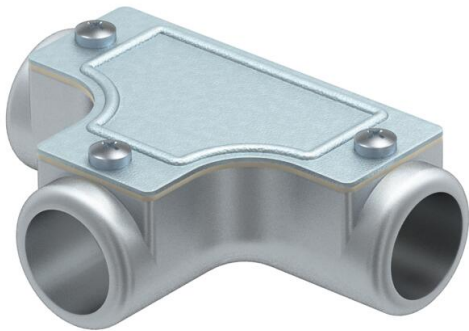
Pièce en T de contrôle sans filetage

Référence: 2047589



Té de contrôle pour connecter les tubes enfichables en cas de dérivation.

Partie supérieure amovible pour un acheminement plus facile des câbles et pour un contrôle ultérieur.



**AIG** Fonte d'aluminium

Données sources		
Référence	2047589	
Type	SKT20W ALU	
Désignation 1	T de contrôle pour tube acier	
Désignation 2	non fileté	
Fabricant	OBO	
Dimension	Ø20mm	
Matériau	Fonte d'aluminium	
Unité d'emballage minimale	5	
Unité de mesure	Pièces	
Poids	12,9 kg	
Unité de poids	kg/100 paires	
Empreinte CO2 (GWP) du berceau à la porte	1,7987 kg CO2e / 1 Pièce	

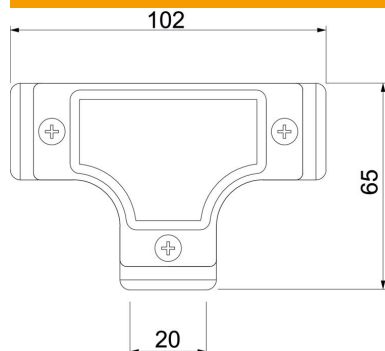
# Fiche technique

## Pièce en T de contrôle sans filetage

Référence: 2047589



### Dimensions



Longueur	102 mm
Cote D	65 mm
Cote L	102 mm
Cote I	20 mm

### Caractéristiques techniques

Modèle	Enfichable
Taille	20
Sans halogène	non
Surface brossée	non
Surface polie	non