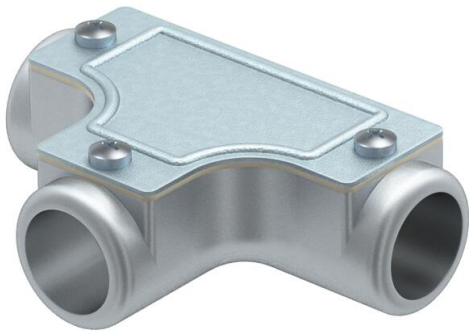


Té de contrôle pour connecter les tubes enfichables en cas de dérivation.

Partie supérieure amovible pour un acheminement plus facile des câbles et pour un contrôle ultérieur.



**AIG** Fonte d'aluminium

Données sources		
Référence	2047590	
Type	SKT25W ALU	
Désignation 1	T de contrôle pour tube acier	
Désignation 2	non fileté	
Fabricant	OBO	
Dimension	Ø25mm	
Matériau	Fonte d'aluminium	
Unité d'emballage minimale	5	
Unité de mesure	Pièces	
Poids	21,5 kg	
Unité de poids	kg/100 paires	
Empreinte CO2 (GWP) du berceau à la porte	2,8528 kg CO2e / 1 Pièce	

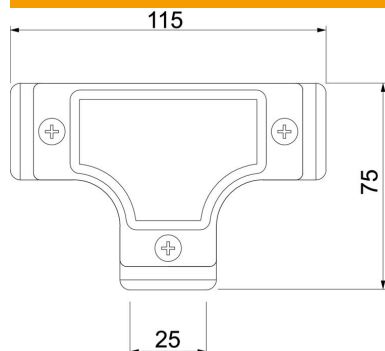
# Fiche technique

## Pièce en T de contrôle sans filetage

Référence: 2047590



### Dimensions



Longueur	115 mm
Cote D	75 mm
Cote L	115 mm
Cote I	25 mm

### Caractéristiques techniques

Modèle	Enfichable
Taille	25
Sans halogène	non
Surface brossée	non
Surface polie	non