

# Fiche technique

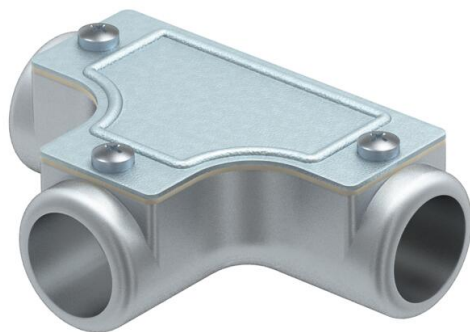
## Pièce en T de contrôle sans filetage

Référence: 2047592



Té de contrôle pour connecter les tubes enfichables en cas de dérivation.

Partie supérieure amovible pour un acheminement plus facile des câbles et pour un contrôle ultérieur.



Fonte d'aluminium

Données sources		
Référence	2047592	
Type	SKT40W ALU	
Désignation 1	T de contrôle pour tube acier	
Désignation 2	non fileté	
Fabricant	OBO	
Dimension	Ø40mm	
Matériau	Fonte d'aluminium	
Unité d'emballage minimale	4	
Unité de mesure	Pièces	
Poids	32,8 kg	
Unité de poids	kg/100 paires	
Empreinte CO2 (GWP) du berceau à la porte	4,1314 kg CO2e / 1 Pièce	

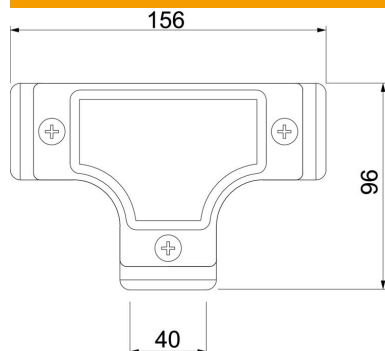
# Fiche technique

## Pièce en T de contrôle sans filetage

Référence: 2047592



### Dimensions



Longueur	156 mm
Cote D	96 mm
Cote L	156 mm
Cote I	40 mm

### Caractéristiques techniques

Modèle	Enfichable
Taille	40
Sans halogène	non
Surface brossée	non
Surface polie	non