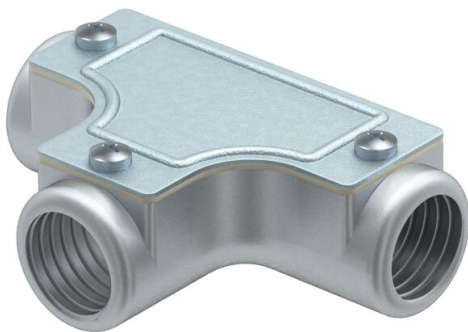


Té de contrôle avec filet intérieur pour montage avec tubes en cas de dérivation. Partie supérieure en acier galvanisé, amovible pour faciliter la pose de conduits et le contrôle ultérieur.



AIG

Coulage d'aluminium sous pression

Données de base	
Référence	2047606
Typee	SKTM25W ALU
Désignation 1	T de contrôle pour tube acier
Désignation 2	avec filetage
Fabricant	OBO
Dimension	M25x1,5
Matériau	Coulage d'aluminium sous pression
Unité d'emballage minimale	5
Unité de quantité	pc
Poids	22 kg
Unité de poids	kg/100 pc
Empreinte CO2 (GWP) du ber- ceau à la porte	2,8696 kg CO2e / 1 Pièce

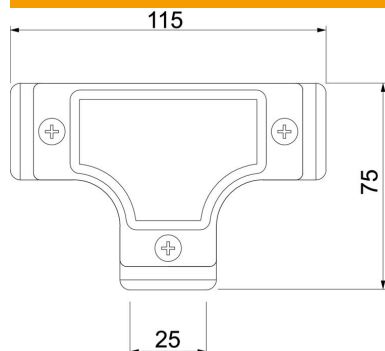
Fiche technique

Pièce en T de contrôle avec filetage

Référence: 2047606



Dimensions



Longueur	115 mm
Cote D	75 mm
Cote L	115 mm
Dimension m (mm)	M25x1,5

Caractéristiques techniques

Modèle	Filetage
Filetage	M25x1,5
Taille	25
Sans halogène	non
Surface brossée	non
Surface polie	non