

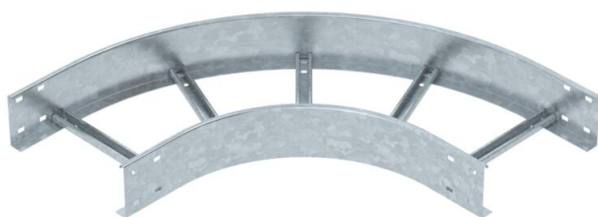
Fiche technique

Coude à 90° 110 FT

Référence: 6225174



Coude à 90° horizontal avec échelon soudée pour tous les types d'échelles à câbles d'une hauteur latérale de 110 mm.
Les éclisses doivent être commandées séparément en quantité requise.



St Acier

FT galvanisé à chaud par trempage

Données de base

| | |
|-------------------------------------------|--------------------------------|
| Référence | 6225174 |
| Type | SLB 90 1130R3 FT |
| Désignation 1 | Coude à 90° |
| Désignation 2 | pour échelle à câbles |
| Fabricant | OBO |
| Dimension | 110x300 |
| Couleur | zinc |
| Matériau | Acier |
| Surface | galvanisé à chaud par trempage |
| Norme de surface | DIN EN ISO 1461 |
| Unité d'emballage minimale | 1 |
| Unité de quantité | pc |
| Poids | 593,2 kg |
| Unité de poids | kg/100 pc |
| Empreinte CO2 (GWP) du berceau à la porte | 13,4214 kg CO2e / 1 Pièce |

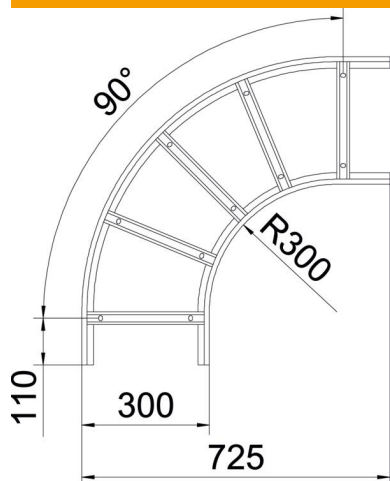
Fiche technique

Coude à 90° 110 FT

Référence: 6225174



Dimensions



| | |
|---------|--------|
| Largeur | 300 mm |
| Hauteur | 110 mm |
| Cote B | 300 mm |
| Cote R | 300 mm |

Caractéristiques techniques

| | |
|----------------------------|---------------------|
| Courbe (angle) | 90° |
| Modèle des échelons | Profilé non perforé |
| Modèle de longeron latéral | profilé plat |
| Version du connecteur | sans raccord |
| Maintien en fonction | non |
| Changement de direction | horizontal |
| Acier inoxydable, teint | non |
| À charnière | non |
| Perforation latérale | non |
| Modèle longue portée | non |
| Épaisseur de longeron | 2 mm |