

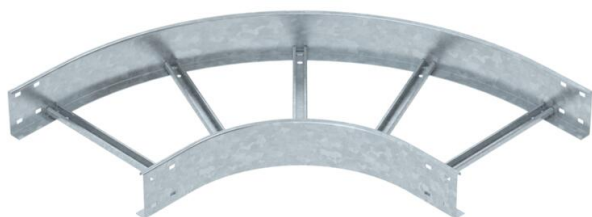
# Fiche technique

Coude à 90° 110 FT

Référence: 6225176



Coude à 90° horizontal avec échelon soudée pour tous les types d'échelles à câbles d'une hauteur latérale de 110 mm.  
Les éclisses doivent être commandées séparément en quantité requise.



**St** Acier

**FT** galvanisé à chaud par trempage

## Données de base

Référence	6225176
Type	SLB 90 1140R3 FT
Désignation 1	Coude à 90°
Désignation 2	pour échelle à câbles
Fabricant	OBO
Dimension	110x400
Couleur	zinc
Matériau	Acier
Surface	galvanisé à chaud par trempage
Norme de surface	DIN EN ISO 1461
Unité d'emballage minimale	1
Unité de quantité	pc
Poids	678,3 kg
Unité de poids	kg/100 pc
Empreinte CO2 (GWP) du berceau à la porte	15,402 kg CO2e / 1 Pièce

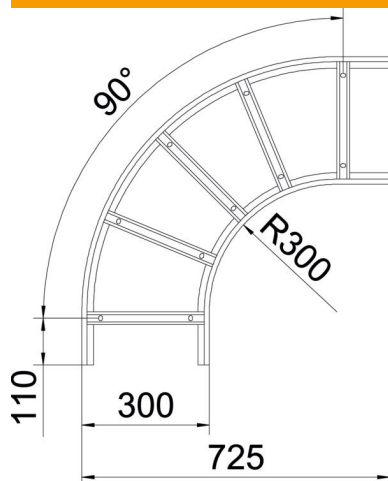
# Fiche technique

Coude à 90° 110 FT

Référence: 6225176



## Dimensions



Largeur	400 mm
Hauteur	110 mm
Cote B	400 mm
Cote R	400 mm

## Caractéristiques techniques

Courbe (angle)	90°
Modèle des échelons	Profilé non perforé
Modèle de longeron latéral	profilé plat
Version du connecteur	sans raccord
Maintien en fonction	non
Changement de direction	horizontal
Acier inoxydable, teint	non
À charnière	non
Perforation latérale	non
Modèle longue portée	non
Épaisseur de longeron	2 mm