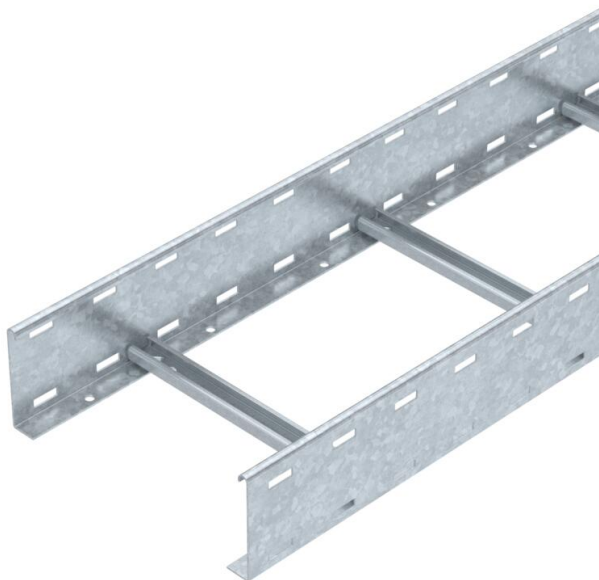


Fiche technique

Échelle à câbles SLCS 110, 3 m C30 FT

Référence: 6207304



Échelle à câbles d'une hauteur d'aile de 110 mm avec échelons soudés à profilé C30 ouvert vers le haut. Longeron latéral enroulé pour le renforcement et la protection des bords. La fixation sur console s'effectue avec des pièces de serrage de type LKS 40. La fente de l'échelon mesure 16,5 mm. La bride de fixation correspondante est de type 2056. Atténuation magnétique du blindage sans couvercle 10 dB, avec couvercle 15 dB.



St

acier

FT

galvanisé à chaud par trempage

Données sources

Référence	6207304
Type	SLCS 1130 3 FT
Désignation 1	Echelle à câbles
Désignation 2	échelons perforés, soudés
Fabricant	OBO
Dimension	110x300x3000
Coloris	zinc
Matériau	acier
Surface	galvanisé à chaud par trempage
Norme de surface	DIN EN ISO 1461
Unité d'emballage minimale	3
Unité de mesure	Mètre
Poids	555,8 kg
Unité de poids	kg/100 pc
Empreinte CO2 (GWP) du berceau à la porte	12,0072 kg CO2e / 1 Mètre

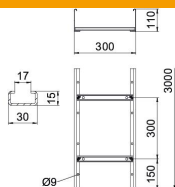
Fiche technique

Échelle à câbles SLCS 110, 3 m C30 FT

Référence: 6207304



Dimensions



Longueur	3 000 mm
Largeur	300 mm
Hauteur	110 mm
Cote B	300 mm
Fente de l'échelon	17,00

Caractéristiques techniques

Modèle des échelons	Profilé non perforé
Modèle de longeron latéral	Profilé plat
Fixation des échelons	soudé
Type de fixation du système de montage	Sol Plafond Mur
Maintien en fonction	non
Section utile	270 cm ²
Section utile	27000 mm ²
Acier inoxydable, décapé	non
Perforation latérale	oui
Écart entre échelons	300 mm
Modèle longue portée	non
Épaisseur du longeron	2 mm

Fiche technique

Échelle à câbles SLCS 110, 3 m C30 FT

Référence: 6207304



Charges

Espacements utilisables entre supports min.	2 m
Espacements utilisables entre supports max.	6 m
Écart entre supports 2,0 m	4 kN/m
Écart entre supports 2,5 m	3 kN/m
Écart entre supports 3,0 m	2,3 kN/m
Écart entre supports 3,5 m	1,6 kN/m
Écart entre supports 4,0 m	1 kN/m
Écart entre supports 4,5 m	0,83 kN/m
Écart entre supports 5,0 m	0,7 kN/m
Écart entre supports 6,0 m	0,25 kN/m

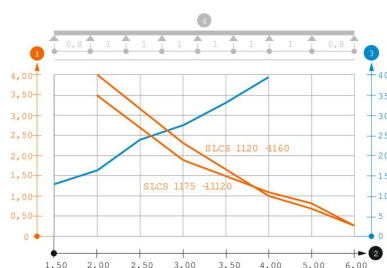


Diagramme de charge de l'échelle à câbles type SLCS 110

- 1 Charge de chemins de câbles/d'échelles à câbles en kN/m sans charge d'homme
 - 2 Portée en m
 - 3 Déflexion de l'aile en mm avec kN/m autorisé
 - 4 Schéma de charge pour le procédé de contrôle
- Courbe de charge avec largeur du chemin de câbles/de l'échelle à câbles en mm
- Courbe de déflection de l'aile en fonction de l'écartement