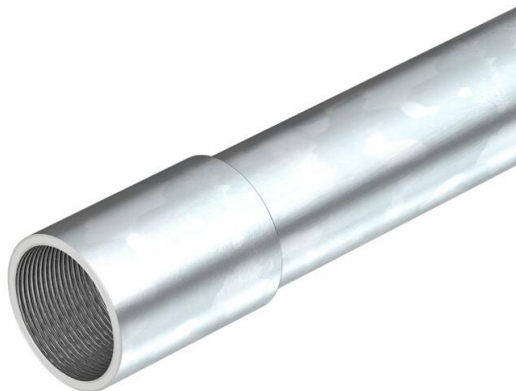


Fiche technique

Tube en acier galvanisé, fileté

Référence: 2046865



Tube d'installation électrique selon EN 61386-1 avec extrémités filetées selon la norme DIN EN 60423, pour la protection mécanique de câbles et de conduites.

Avec paroi intérieure sans ébarbure. Classe de protection anticorrosion 2 (moyenne). Un manchon de raccordement est déjà vissé sur chaque tube.



St Acier

G galvanisé

Données de base

Référence	2046865
Type	SM40W G
Désignation 1	Tube acier fileté
Désignation 2	avec manchon fileté
Fabricant	OBO
Dimension	M40x1,5,3000
Matériau	Acier
Surface	galvanisé
Norme de surface	EN ISO 19598 / EN ISO 4042
Unité d'emballage minimale	15
Unité de quantité	Mètre
Poids	151,45 kg
Unité de poids	kg/100 m
Empreinte CO2 (GWP) du berceau à la porte	2,8037 kg CO2e / 1 Mètre

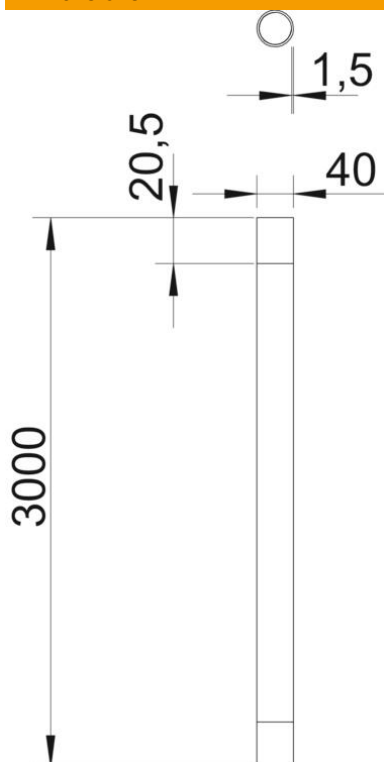
Fiche technique

Tube en acier galvanisé, fileté

Référence: 2046865



Dimensions



Longueur	3 000 mm
Cote D	40 mm
Cote L	3 000 mm
Cote l	20,5 mm
Dimension m (mm)	M40
Cote t	1,5 mm

Fiche technique

Tube en acier galvanisé, fileté

Référence: 2046865



Caractéristiques techniques

En saillie	oui
Modèle tubes	rigide avec filetage
Installation en béton	oui
Comportement à la flexion	rigide
Résistance à la pression	très lourd (4000 N)
Température d'utilisation max.	+ 400 °C
Température d'utilisation min.	- 45 °C
Filetage	M40x1,5
Installation sur mur creux	oui
Installation sur bois	oui
Installation dans le sol	non
Installation à l'extérieur	non
Code de classification	55571
Machines et montage de l'installation	non
Avec manchon	oui
Surface brossée	non
Surface polie	non
Résistance aux chocs	très lourd (6,8/300 mm)
Plage de températures d'utilisation max.	400 °C
Plage de températures d'utilisation min.	-45 °C
Installation sous chape (bitume, asphalte mélangé à chaud)	oui
Installation sous chape (béton)	oui
Sous crépi	oui