

Fiche technique

Collier starQuick, noir

Référence: 2146164



- Pour câble isCon® pour montage sur des structures de toit / mur
- Peut également être utilisé dans la zone du premier 1,5 m
- Peut être aligné
- Fabriqué en polyamide résistant aux UV et aux intempéries



PP polypropylène

Données sources

Référence	2146164
Type	SQ-20 SW
Désignation 1	Collier starQuick
Fabricant	OBO
Dimension	19,5-23,5mm
Coloris	noir profond RAL 9005
Matériau	polypropylène
Unité d'emballage minimale	50
Unité de mesure	Pièces
Poids	0,848 kg
Unité de poids	kg/100 paires

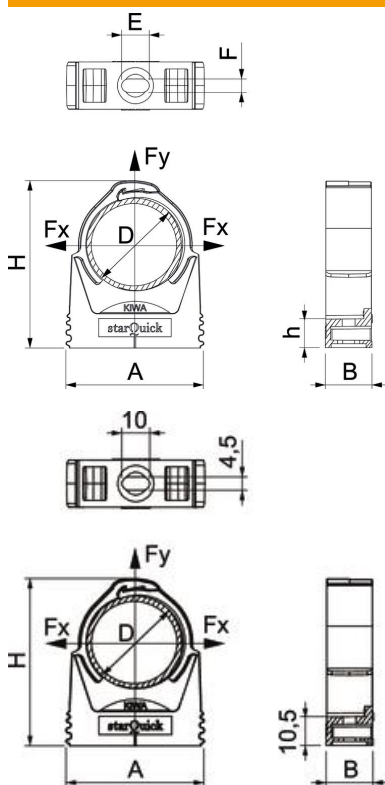
Fiche technique

Collier starQuick, noir

Référence: 2146164



Dimensions



Cote A	29 mm
Cote B	17 mm
Dimension E	10 mm
Cote F	4,5 mm
Dimension h	10,5 mm
Dimension H	43,5 mm

Caractéristiques techniques

Juxtaposable	oui
Nombre de câbles/tubes	1
Type de fixation	Trou de vis
Charge de rupture	0,8 kN
Fermé	oui
Sans halogène	oui
Avec garniture	non
Dimension nominale/Texte	20-23
Montage du collier	Duchgangsloch_mit_starQuick-Mutter_M6_oder_M8
Plage de serrage D max.	23,5 mm
Plage de serrage D min.	19,5 mm
Résistant aux UV	oui