

# Fiche technique

## Pince de fixation SSP 20-40, VA M6

Référence: 1486244



Ce type de pince de fixation est poussé sur le support et fixé sur le support ou un fer plat au moyen d'un patin de pression et d'une vis (M8). La vis hexagonale est dotée d'une ouverture de clé 10 mm. En outre, dans le corps de bride, deux autres filets M6 sont prévus pour fixer entre autres des tiges filetées.



A4	Acier inoxydable 1.4404
2B	nu, traité

### Données sources

Référence	1486244
Type	SSP 20-40 M6 A4
Désignation 1	Pince de fixation
Désignation 2	modèle lourd
Fabricant	OBO
Dimension	20-40mm
Matériau	Acier inoxydable 1.4404
Surface	nu, traité
Norme de surface	
Unité d'emballage minimale	25
Unité de mesure	Pièces
Poids	27,7 kg
Unité de poids	kg/100 paires
Empreinte CO2 (GWP) du berceau à la porte	1,3013 kg CO2e / 1 Pièce

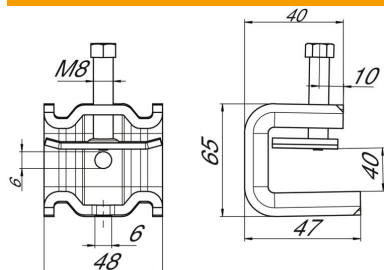
# Fiche technique

Pince de fixation SSP 20-40, VA M6

Référence: 1486244



## Dimensions



Cote B	48 mm
Dimension H	65 mm
Cote L	47 mm

## Caractéristiques techniques

Type/élément de raccordement	Filetage
Type de fixation	serrer
Charge de rupture F1	1,4 kN
Charge de rupture F2	1,3 kN
Épaisseur de bride F max.	40 mm
Épaisseur de bride F min.	20 mm
Convient pour la tige filetée métrique	6
Filetage	M8
Filetage, métrique	8
Charnière ajustable	non
À charnière	non