



Dit type spantklem wordt op de drager geschoven en met een drukwand en bout (M8) op de drager of het vlakstaal vastgezet. De zeskantbout heeft een sleutelwijdte van 10 mm. In het klemstuk zijn bovendien twee extra M6 schroefdraden aangebracht, om bijvoorbeeld draadstangen te bevestigen.



**St** Staal

**FT** thermisch verzinkt

### Stamgegevens

Artikelnummer	1486238
Type	SSP 20-40 M6 FT
Omschrijving 1	Klembek
Omschrijving 2	zware uitvoering
Fabrikant	OBO
Dimensie	20-40mm
Materiaal	Staal
Oppervlak	thermisch verzinkt
Oppervlaktenorm	DIN EN ISO 1461
Kleinste verkoop-eenheid	25
Eenheid van hoeveelheid	Stuk
Gewicht	27,7 kg
Eenheid gewicht	kg/100 st.
CO <sub>2</sub> -voetafdruk (GWP) van wieg tot poort	0,5567 kg CO <sub>2</sub> e / 1 Stuk

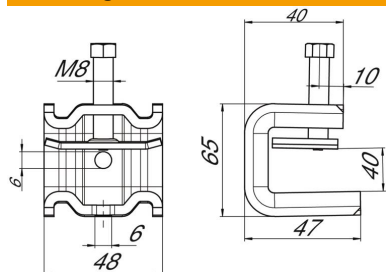
# Technisch specificatieblad

Draagklem SSP 20-40, FT M6

Artikelnummer: 1486238



## Afmetingen



Maat B	48 mm
Afm. H	65 mm
Maat L	47 mm

## Technische gegevens

Aansluittype/-component	Schroefdraad
Type bevestiging	Klemmenstrook
Breukbelasting F1	1,4 kN
Breukbelasting F2	1,3 kN
Flensdikte F max.	40 mm
Flensdikte F min.	20 mm
Geschikt voor draadstang metrisch	6
Schroefdraad	M8
Schroefdraad metrisch	8
Scharnier instelbaar	nee
Scharnierend	nee