



Dit type spantklem wordt op de drager geschoven en met een drukwand en bout (M8) op de drager of het vlakstaal vastgezet. De zeskantbout heeft een sleutelwijdte van 10 mm. In het klemstuk zijn bovendien twee extra M6 schroefdraden aangebracht, om bijvoorbeeld draadstangen te bevestigen.



St Staal

FT thermisch verzinkt

Stamgegevens

Artikelnummer	1486232
Type	SSP 6-21 M6 FT
Omschrijving 1	Klembek
Omschrijving 2	zware uitvoering
Fabrikant	OBO
Dimensie	6-21mm
Materiaal	Staal
Oppervlak	thermisch verzinkt
Oppervlaktenorm	DIN EN ISO 1461
Kleinste verkoop-eenheid	25
Eenheid van hoeveelheid	Stuk
Gewicht	23,9 kg
Eenheid gewicht	kg/100 st.
CO ₂ -voetafdruk (GWP) van wieg tot poort	0,4987 kg CO ₂ e / 1 Stuk

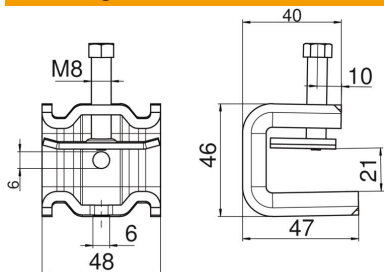
Technisch specificatieblad

Draagklem SSP 6-21, FT M6

Artikelnummer: 1486232



Afmetingen



Maat B	48 mm
Afm. H	46 mm
Maat L	47 mm

Technische gegevens

Aansluittype/-component	Schroefdraad
Type bevestiging	Klemmenstrook
Breukbelasting F1	1,75 kN
Breukbelasting F2	1,5 kN
Flensdikte F max.	21 mm
Flensdikte F min.	6 mm
Geschikt voor draadstang metrisch	6
Schroefdraad	M8
Schroefdraad metrisch	8
Scharnier instelbaar	nee
Scharnierend	nee