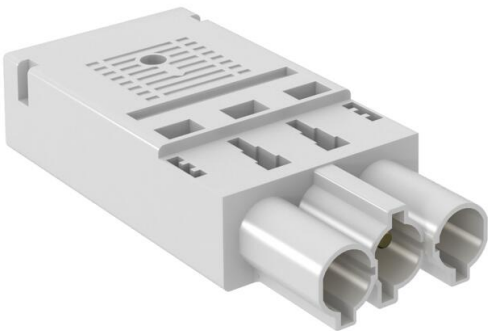


# Fiche technique

## Fiche mâle à 3 pôles, raccord à ressort, blanc

Référence: 6108051



Partie mâle à 3 pôles, type GST18i avec raccord à ressort pour câble rigide de 1,5 à 2,5 mm<sup>2</sup>, unifilaire ou soudé par ultrasons, câbles fins 1,5 mm<sup>2</sup> avec douilles d'extrémité, non montée avec décharge de traction, possibilité de confection sur place, 250 V, 16 A.

2 raccordements par pôle, pour câbles H05VV, NYM (Ø 7,8 - 10,33 mm), verrouillable, conformément à la décharge de traction selon la norme VDE 0628, un système de verrouillage est prévu.

Longueur de dénudage: 45 mm  
Longueur de dénudage: 9 mm



Données sources		
Référence	6108051	
Type	ST-F GST18i3p W	
Désignation 1	Connecteur femelle 3 p	
Désignation 2	raccordement automatique	
Fabricant	OBO	
Coloris	blanc	
Unité d'emballage minimale	1	
Unité de mesure	Pièces	
Poids	2,62 kg	
Unité de poids	kg/100 paires	
Empreinte CO2 (GWP) du berceau à la porte	0,0301 kg CO2e / 1 Pièce	

Dimensions	