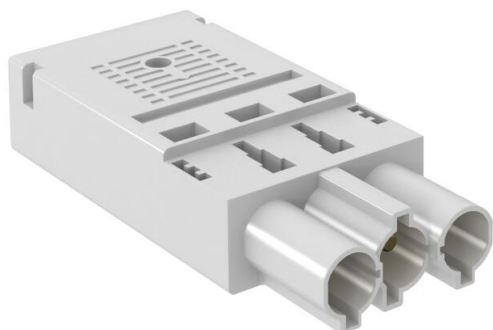


Fiche technique

Fiche mâle à 3 pôles, raccord à ressort, blanc

Référence: 6108051



Partie mâle à 3 pôles, type GST18i avec raccord à ressort pour câble rigide de 1,5 à 2,5 mm², unifilaire ou soudé par ultrasons, câbles fins 1,5 mm² avec douilles d'extrémité, non montée avec décharge de traction, possibilité de confection sur place, 250 V, 16 A.

2 raccordements par pôle, pour câbles H05VV, NYM (Ø 7,8 - 10,33 mm), verrouillable, conformément à la décharge de traction selon la norme VDE 0628, un système de verrouillage est prévu.

Longueur de gaine à supprimer : 45 mm

Longueur à dénuder : 9 mm



Données de base

Référence	6108051
Type	ST-F GST18i3p W
Désignation 1	Connecteur femelle 3 p
Désignation 2	raccordement automatique
Fabricant	OBO
Couleur	blanc
Unité d'emballage minimale	1
Unité de quantité	pc
Poids	2,62 kg
Unité de poids	kg/100 pc
Empreinte CO2 (GWP) du berceau à la porte	0,0301 kg CO2e / 1 Pièce

Dimensions

