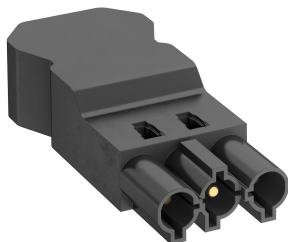


Fiche technique

Fiche mâle à 3 pôles, raccord à vis jusqu'à 4 mm², noir

Référence: 6108060



Connecteur mâle à 3 pôles, type GST18i avec raccord à vis pour conduites 1,5 - 4,0 mm² pour une section de 10,5 à 14,5 mm (H05VV, NYM), non monté avec décharge de traction, possibilité de confection sur place, 250 V, 16 A.



PA polyamide

Données sources		
Référence	6108060	
Type	ST-S4 GST18i3 SW	
Désignation 1	Connecteur femelle 3 p	
Désignation 2	raccordement à vis	
Fabricant	OBO	
Coloris	noir	
Matériau	polyamide	
Unité d'emballage minimale	1	
Unité de mesure	Pièces	
Poids	1,6 kg	
Unité de poids	kg/100 paires	
Empreinte CO2 (GWP) du berceau à la porte	0,0256 kg CO2e / 1 Pièce	

Dimensions	