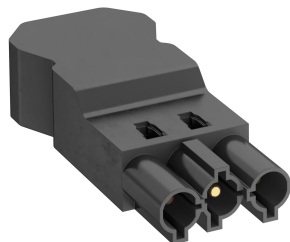


# Fiche technique

Fiche mâle à 3 pôles, raccord à vis jusqu'à 4 mm<sup>2</sup>, noir

Référence: 6108060



Connecteur mâle à 3 pôles, type GST18i avec raccord à vis pour conduites 1,5 - 4,0 mm<sup>2</sup> pour une section de 10,5 à 14,5 mm (H05VV, NYM), non monté avec décharge de traction, possibilité de confection sur place, 250 V, 16 A.



PA Polyamide

## Données de base

Référence	6108060
Type	ST-S4 GST18i3 SW
Désignation 1	Connecteur femelle 3 p
Désignation 2	raccordement à vis
Fabricant	OBO
Couleur	noir
Matériau	Polyamide
Unité d'emballage minimale	1
Unité de quantité	pc
Poids	1,6 kg
Unité de poids	kg/100 pc
Empreinte CO2 (GWP) du berceau à la porte	0,0256 kg CO2e / 1 Pièce

## Dimensions

