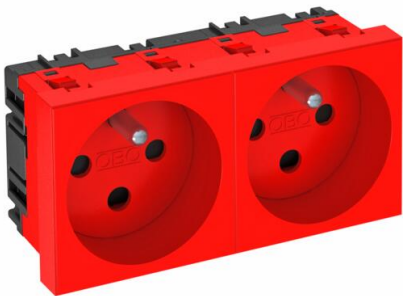


# Fiche technique

Prise de courant 0°, avec fiche de terre, version codée,  
double

Référence: 6120314



Prise avec fiche de terre, double, version codée, avec protection accrue contre les contacts, avec bornes enfichables, 2 pôles, 16 A, 250 V ~, avec bornes de raccordement selon CEI 60884-1.

La prise de courant peut uniquement être utilisée en association avec une broche de codage de type CST-STD.

Remarque : le détrompeur n'est pas fourni à la livraison.

Pour l'installation dans des goulottes Rapid 45, des canaux d'allège, des colonnes de distribution, des systèmes sous chape et des boîtiers Deskbox.



PC polycarbonate

Données sources	
Référence	6120314
Type	STD-F0K SRO2
Désignation 1	Module 45, double, 0°, codée
Désignation 2	avec terre
Fabricant	OBO
Dimension	250V, 10/16A
Coloris	rouge signal ; RAL 3001
Matériau	polycarbonate
Unité d'emballage minimale	1
Unité de mesure	Pièces
Poids	7,8 kg
Unité de poids	kg/100 paires
Empreinte CO2 (GWP) du berceau à la porte	0,3729 kg CO2e / 1 Pièce

# Fiche technique

Prise de courant 0°, avec fiche de terre, version codée, double

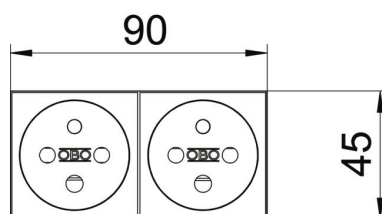
Référence: 6120314



## Dimensions



Largeur	90 mm
Hauteur	45 mm



## Caractéristiques techniques

Couvercle	Plaque centrale
Verrouillable	non
Type de raccordement	Borne à fiche
Nombre d'unités	2
Nombre de modules (en cas de construction modulaire)	0
Nombre de prises de courant connectables	0
nombre de pôles	2
Impression/marquage	sans impression
Modèle	double 0°
Modèle de la surface	mat
Modèle	Broche de terre
Mécanisme de rejet	non
Type de fixation	enclencher
Zone de marquage	non
Température de service max.	40 °C
Température de service min.	-5 °C
Sécurité enfant	oui
Protection contre les courants de défaut	non
pour condition difficile (selon VDE)	non
Sans halogène	oui
Montage isolé	non
Couvercle rabattable	non
Code	oui
Voyant de contrôle	non
Avec interrupteur marche/arrêt	non
Avec fusible fin	non
Avec éclairage fonctionnel	non
Avec éclairage d'orientation	non
Type de montage	Goulotte d'appareillage
Tension nominale	250 V

# Fiche technique

Prise de courant 0°, avec fiche de terre, version codée,  
double

Référence: 6120314



## Caractéristiques techniques

Courant nominal	16 A
Indice de protection	autres
Alimentation électrique spéciale	sans alimentation électrique spéciale
Prises de courant Modèle	NF
Prises de courant angle	0°
Profondeur	39 mm
Transparent	non
Embout central inversé	non
Protection contre les surtensions	non