

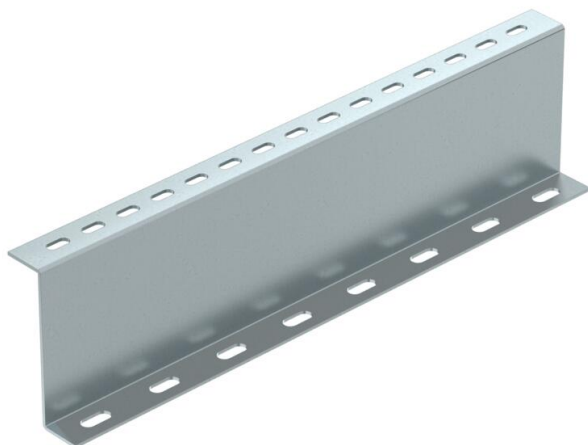
Fiche technique

Profilé d'appui 100 FS

Référence: 6044583



Profilé d'appui pour montage en déport au sol du système de chemins de câbles praticables BKRS. Le profilé en Z s'installe en déport dans un sens ou dans l'autre.



St	acier
FS	galvanisé sendzimir

Données sources

Référence	6044583
Type	STP Z 1020 FS
Désignation 1	Profilé
Désignation 2	Type Z, pour BKRS
Fabricant	OBO
Dimension	100x200
Coloris	zinc
Matériau	acier
Surface	galvanisé sendzimir
Norme de surface	DIN EN 10346
Unité d'emballage minimale	1
Unité de mesure	Pièces
Poids	44,8 kg
Unité de poids	kg/100 paires
Empreinte CO2 (GWP) du berceau à la porte	1,2834 kg CO2e / 1 Pièce

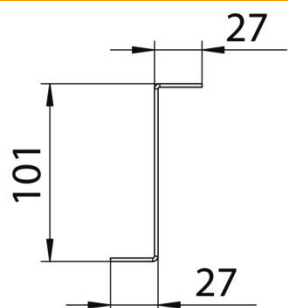
Fiche technique

Profilé d'appui 100 FS

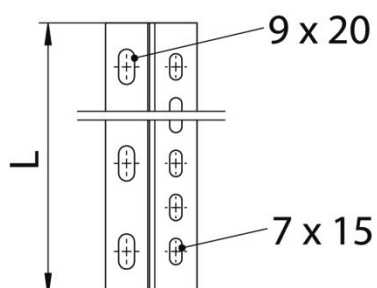
Référence: 6044583



Dimensions



Longueur	200 mm
Largeur	200 mm
Hauteur	100 mm
Cote L	8 dans
Cote L	200 mm



Caractéristiques techniques

Épaisseur du matériau (pouce)	0,08 dans
épaisseur du matériau	2 mm
Acier inoxydable, décapé	non