

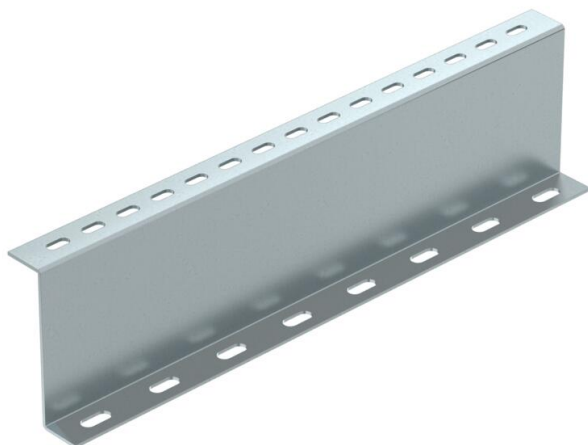
Fiche technique

Profilé d'appui 100 FS

Référence: 6044589



Profilé d'appui pour montage en déport au sol du système de chemins de câbles praticables BKRS. Le profilé en Z s'installe en déport dans un sens ou dans l'autre.



St

Acier

FS

galvanisé par bande

Données de base

| | |
|-------------------------------------------|--------------------------|
| Référence | 6044589 |
| Type | STP Z 1050 FS |
| Désignation 1 | Profilé |
| Désignation 2 | Type Z, pour BKRS |
| Fabricant | OBO |
| Dimension | 100x500 |
| Couleur | zinc |
| Matériau | Acier |
| Surface | galvanisé par bande |
| Norme de surface | DIN EN 10346 |
| Unité d'emballage minimale | 1 |
| Unité de quantité | pc |
| Poids | 111,8 kg |
| Unité de poids | kg/100 pc |
| Empreinte CO2 (GWP) du berceau à la porte | 3,2128 kg CO2e / 1 Pièce |

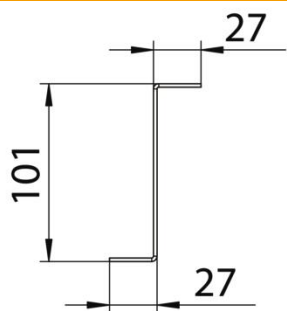
Fiche technique

Profilé d'appui 100 FS

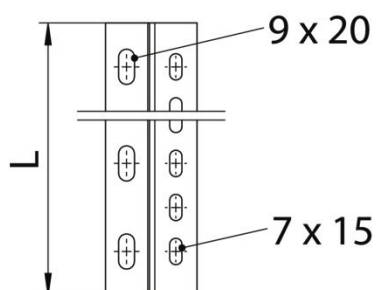
Référence: 6044589



Dimensions



| | |
|----------|--------|
| Longueur | 500 mm |
| Largeur | 500 mm |
| Hauteur | 100 mm |
| Cote L | 20 in |
| Cote L | 500 mm |



Caractéristiques techniques

| | |
|-------------------------------|---------|
| Épaisseur du matériau (pouce) | 0,08 in |
| Épaisseur du matériau | 2 mm |
| Acier inoxydable, teint | non |