

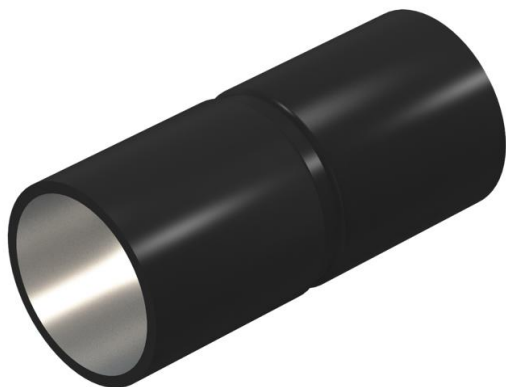
Fiche technique

Manchon en acier peint par poudrage noir, sans filetage

Référence: 2046583



Accessoires : manchon emboîtable pour raccordements entre tubes d'installation électrique. Avec paroi intérieure sans ébarbure.



St acier

PE50 PES50 - Polyester / époxy

Données sources

| | |
|----------------------------|---------------------------|
| Référence | 2046583 |
| Type | SV20W SW |
| Désignation 1 | Manchon tube acier |
| Désignation 2 | non fileté |
| Fabricant | OBO |
| Dimension | Ø20mm |
| Coloris | noir profond RAL 9005 |
| Matériau | acier |
| Surface | PES50 - Polyester / époxy |
| Norme de surface | |
| Unité d'emballage minimale | 50 |
| Unité de mesure | Pièces |
| Poids | 3,2 kg |
| Unité de poids | kg/100 paires |

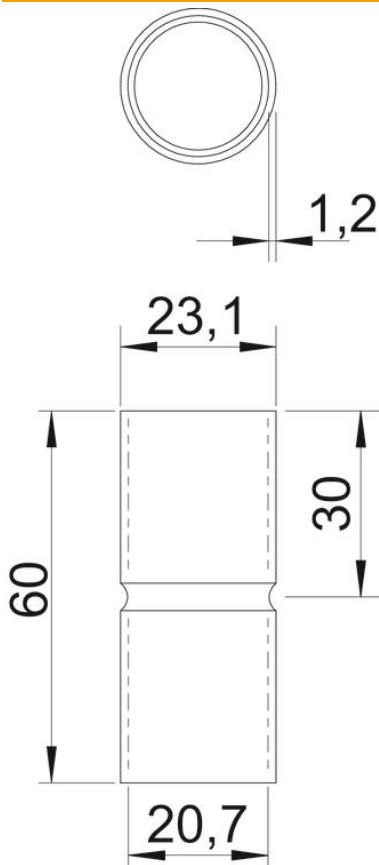
Fiche technique

Manchon en acier peint par poudrage noir, sans filetage

Référence: 2046583



Dimensions



| | |
|-------------|---------|
| Longueur | 60 mm |
| Cote D | 23,1 mm |
| Cote d | 20,7 mm |
| Cote L | 60 mm |
| Cote l | 30 mm |
| Dimension m | M20 |
| Cote t | 1,2 mm |

Caractéristiques techniques

| | |
|------------------------------------------|------------|
| Modèle | Enfichable |
| pour diamètre de tube | 20 mm |
| Taille | 20 |
| Sans halogène | oui |
| Avec ouverture d'inspection et couvercle | non |
| Surface brossée | non |
| Surface polie | non |
| Plage de températures d'utilisation max. | 400 °C |
| Plage de températures d'utilisation min. | -45 °C |
| En deux pièces | non |