

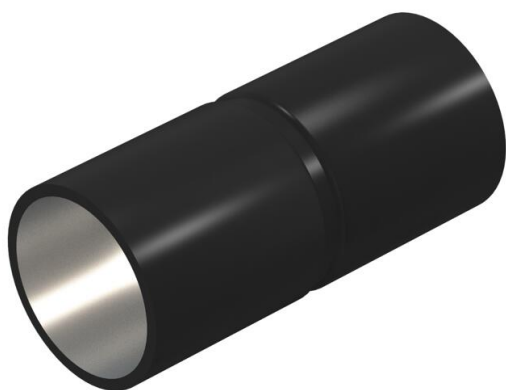
# Fiche technique

## Manchon en acier peint par poudrage noir, sans filetage

Référence: 2046583



Accessoires : manchon emboîtable pour raccords entre tubes d'installation électrique. Avec paroi intérieure sans ébarbure.



**St** acier

**PE50** PES50 - Polyester / époxy

### Données sources

Référence	2046583
Type	SV20W SW
Désignation 1	Manchon tube acier
Désignation 2	non fileté
Fabricant	OBO
Dimension	Ø20mm
Coloris	noir profond RAL 9005
Matériau	acier
Surface	PES50 - Polyester / époxy
Norme de surface	
Unité d'emballage minimale	50
Unité de mesure	Pièces
Poids	3,2 kg
Unité de poids	kg/100 paires
Empreinte CO2 (GWP) du berceau à la porte	0,092 kg CO2e / 1 Pièce

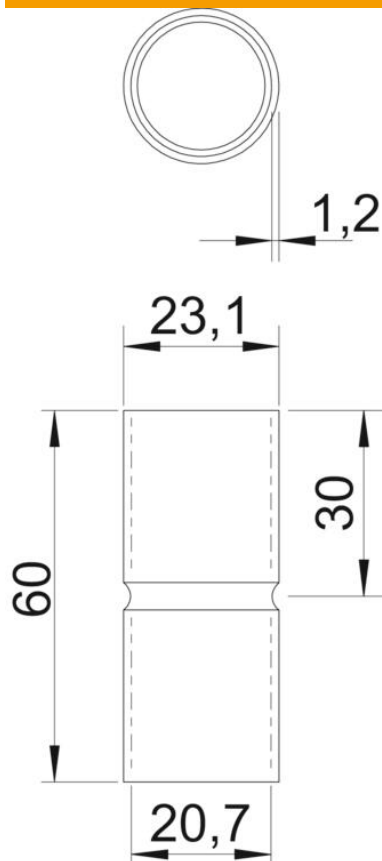
# Fiche technique

Manchon en acier peint par poudrage noir, sans filetage

Référence: 2046583



## Dimensions



Longueur	60 mm
Cote D	23,1 mm
Cote d	20,7 mm
Cote L	60 mm
Cote l	30 mm
Dimension m (mm)	M20
Cote t	1,2 mm

## Caractéristiques techniques

Modèle	Enfichable
pour diamètre de tube	20 mm
Taille	20
Sans halogène	oui
Avec ouverture d'inspection et couvercle	non
Surface brossée	non
Surface polie	non
Plage de températures d'utilisation max.	400 °C
Plage de températures d'utilisation min.	-45 °C
En deux pièces	non