

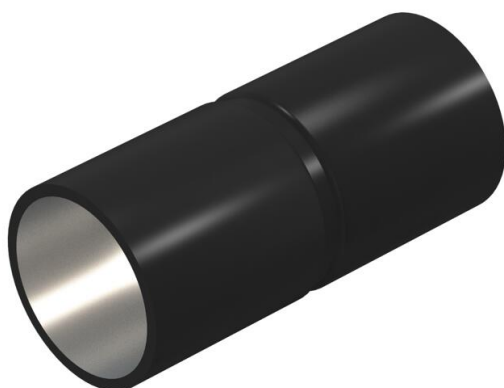
Fiche technique

Manchon en acier peint par poudrage noir, sans filetage

Référence: 2046587



Accessoires : manchon emboîtable pour raccordements entre tubes d'installation électrique. Avec paroi intérieure sans ébarbure.



St	acier
PE50	PES50 - Polyester / époxy

Données sources

Référence	2046587
Type	SV50W SW
Désignation 1	Manchon tube acier
Désignation 2	non fileté
Fabricant	OBO
Dimension	Ø50mm
Coloris	noir profond RAL 9005
Matériau	acier
Surface	PES50 - Polyester / époxy
Norme de surface	
Unité d'emballage minimale	10
Unité de mesure	Pièces
Poids	20 kg
Unité de poids	kg/100 paires
Empreinte CO2 (GWP) du berceau à la porte	0,4128 kg CO2e / 1 Pièce

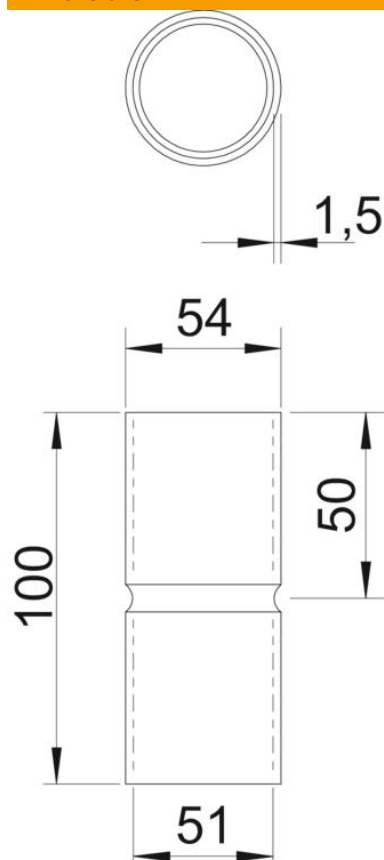
Fiche technique

Manchon en acier peint par poudrage noir, sans filetage

Référence: 2046587



Dimensions



Longueur	100 mm
Cote D	54 mm
Cote d	51 mm
Cote L	100 mm
Cote l	50 mm
Dimension m (mm)	M50
Cote t	1,5 mm

Caractéristiques techniques

Modèle	Enfichable
pour diamètre de tube	50 mm
Taille	50
Sans halogène	oui
Avec ouverture d'inspection et couvercle	non
Surface brossée	non
Surface polie	non
Plage de températures d'utilisation max.	400 °C
Plage de températures d'utilisation min.	-45 °C
En deux pièces	non