

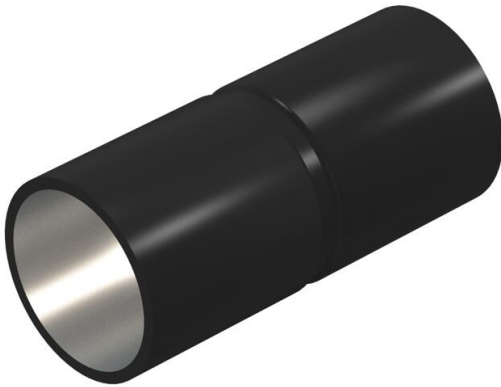
Fiche technique

Manchon en acier, revêtu à la poudre, noir, sans filetage

Référence: 2046588



Accessoires : manchon emboîtable pour raccordements entre tubes d'installation électrique. Avec paroi intérieure sans ébarbure.



St Acier

PE50 PES50 - Polyester / époxy

Données de base

| | |
|---|---------------------------|
| Référence | 2046588 |
| Type | SV63W SW |
| Désignation 1 | Manchon tube acier |
| Désignation 2 | non fileté |
| Fabricant | OBO |
| Dimension | Ø63mm |
| Couleur | noir profond; RAL 9005 |
| Matériau | Acier |
| Surface | PES50 - Polyester / époxy |
| Norme de surface | |
| Unité d'emballage minimale | 5 |
| Unité de quantité | pc |
| Poids | 28 kg |
| Unité de poids | kg/100 pc |
| Empreinte CO2 (GWP) du berceau à la porte | 0,5797 kg CO2e / 1 Pièce |

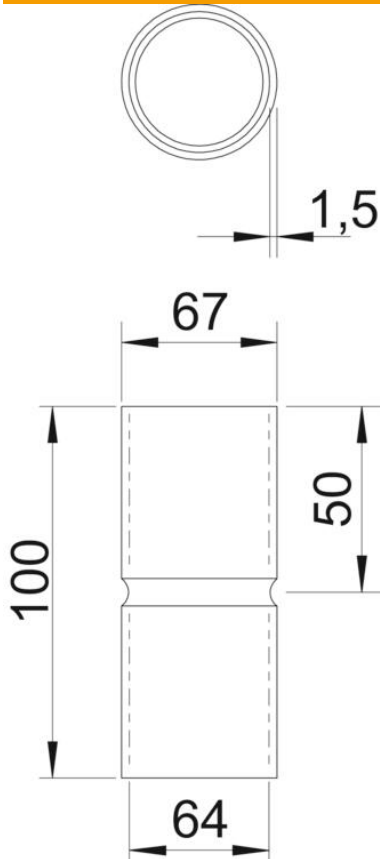
Fiche technique

Manchon en acier, revêtu à la poudre, noir, sans filetage

Référence: 2046588



Dimensions



| | |
|------------------|--------|
| Longueur | 100 mm |
| Cote D | 67 mm |
| Cote d | 64 mm |
| Cote L | 100 mm |
| Cote l | 50 mm |
| Dimension m (mm) | M63 |
| Cote t | 1,5 mm |

Caractéristiques techniques

| | |
|--|-------------|
| Modèle | Emboîtement |
| pour diamètre de tube | 63 mm |
| Taille | 63 |
| Sans halogène | oui |
| Avec ouverture d'inspection et couvercle | non |
| Surface brossée | non |
| Surface polie | non |
| Plage de températures d'utilisation max. | 400 °C |
| Plage de températures d'utilisation min. | -45 °C |
| En deux parties | non |