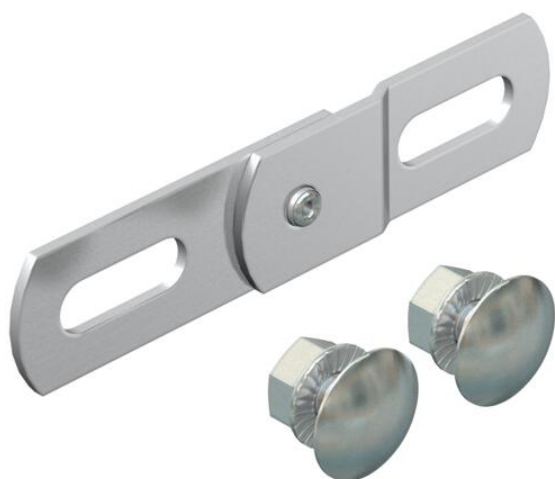


# Fiche technique

## Raccord articulé A2

Référence: 6066933



Raccord articulé pour l'assemblage coudé vertical des systèmes BKK.  
Avec matériel de fixation en quantités nécessaires.



**A2** acier inoxydable 1.4301

**2B** nu, traité

### Données sources

Référence	6066933
Type	SV A2
Désignation 1	Eclisse articulée
Désignation 2	pour système BKK
Fabricant	OBO
Dimension	19x88
Coloris	acier inoxydable
Matériau	acier inoxydable 1.4301
Surface	nu, traité
Norme de surface	
Unité d'emballage minimale	50
Unité de mesure	Pièces
Poids	4,8 kg
Unité de poids	kg/100 paires
Empreinte CO2 (GWP) du berceau à la porte	0,2188 kg CO2e / 1 Pièce

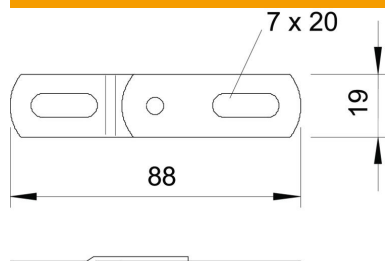
# Fiche technique

## Raccord articulé A2

Référence: 6066933



### Dimensions



Dimension	88 x 19
Épaisseur de tôle	2 mm

### Caractéristiques techniques

Convient pour chemin de câbles en treillis	non
Convient pour échelle à câbles	non
Convient pour chemin de câbles	non
Éclisse articulée horizontale	non
Éclisse articulée verticale	oui
Acier inoxydable, décapé	non
Type de raccordement	Éclisse droite