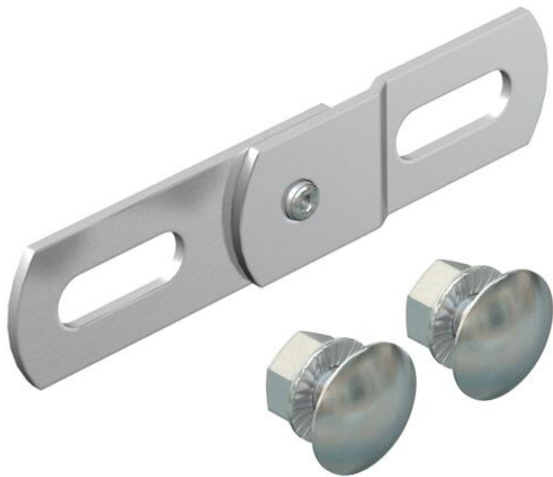


# Fiche technique

## Raccord articulé A2

Référence: 6066933



Éclisse articulée pour l'assemblage coudé vertical des systèmes BKK.  
Avec matériel de fixation en quantités nécessaires.



**A2** acier inoxydable 1.4301

**2B** nu, traité

### Données de base

Référence	6066933
Type	SV A2
Désignation 1	Eclisse articulée
Désignation 2	pour système BKK
Fabricant	OBO
Dimension	19x88
Couleur	acier inoxydable
Matériau	acier inoxydable 1.4301
Surface	nu, traité
Norme de surface	
Unité d'emballage minimale	50
Unité de quantité	pc
Poids	4,8 kg
Unité de poids	kg/100 pc
Empreinte CO2 (GWP) du berceau à la porte	0,2188 kg CO2e / 1 Pièce

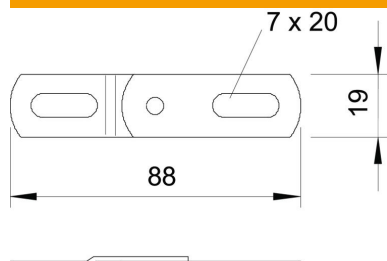
# Fiche technique

## Raccord articulé A2

Référence: 6066933



### Dimensions



Dimensions	88 x 19
Épaisseur de tôle	2 mm

### Caractéristiques techniques

Convient pour un chemin de câbles en treillis	non
Convient pour une échelle à câbles	non
Convient pour chemin de câbles	non
Raccord articulé horizontal	non
Raccord articulé vertical	oui
Acier inoxydable, teint	non
Type de raccordement	Éclisse droite