

Fiche technique

Plaquette de support d'appareillages Telitank T12L, ouverture de montage pour Module 45®
Référence: 7408164



Plaquette de support d'appareillages avec ouverture carrée pour une prise triple de type Module 45, adaptée au côté longitudinal T12L (couvercle 1/2).



PA polyamide

| Données sources | |
|---|---------------------------------|
| Référence | 7408164 |
| Type | T12L P17S 9011 |
| Désignation 1 | Plaquette support appareillages |
| Désignation 2 | pour 3 Modules 45 dans T12L |
| Fabricant | OBO |
| Dimension | 142x88mm |
| Coloris | noir graphite ; RAL 9011 |
| Matériau | polyamide |
| Unité d'emballage minimale | 1 |
| Unité de mesure | Pièces |
| Poids | 2,2 kg |
| Unité de poids | kg/100 paires |
| Empreinte CO2 (GWP) du berceau à la porte | 0,096 kg CO2e / 1 Pièce |

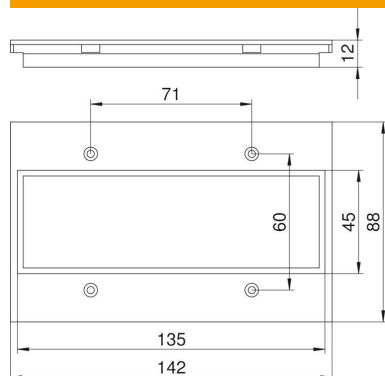
Fiche technique

Plaque de support d'appareillages Telitank T12L, ouverture de montage pour Module 45®

Référence: 7408164



Dimensions



| | |
|----------|--------|
| Longueur | 88 mm |
| Largeur | 142 mm |
| Hauteur | 2 mm |

Caractéristiques techniques

| | |
|-------------------------------------|-------------------------|
| Application | Réservoir en saillie |
| Nombre d'ouvertures CEE/Perilex | 0 |
| Nombre d'ouvertures triples | 1 |
| Nombre d'ouvertures simples | 0 |
| Nombre d'ouvertures ovales | 0 |
| Nombre d'ouvertures carrées | 0 |
| Nombre d'ouvertures rondes | 0 |
| Nombre d'ouvertures doubles | 0 |
| Type de fixation | peut être vissé |
| Zone de marquage | non |
| Couvercle plein | non |
| possibilité d'installation du joint | non |
| Convient pour la zone de marquage | non |
| Technique d'installation | Dimension modulaire M45 |