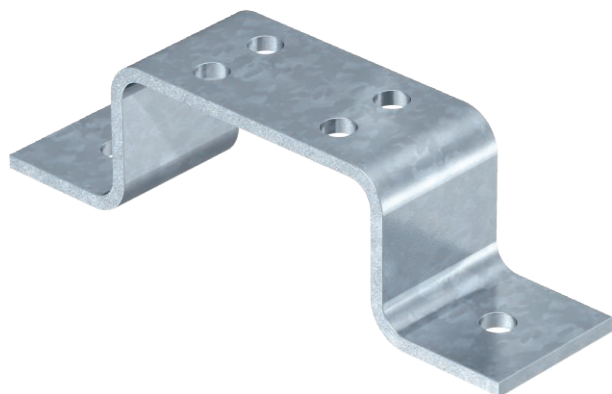


Fiche technique

Étrier de mise à la terre

N° de réf. 5016029



- Avec 2 trous de fixation Ø 11 mm
- 1805/2 : avec 4 trous de raccordement
- 1805/4 : avec 8 trous de raccordement
- 1805/6 : avec 12 trous de raccordement

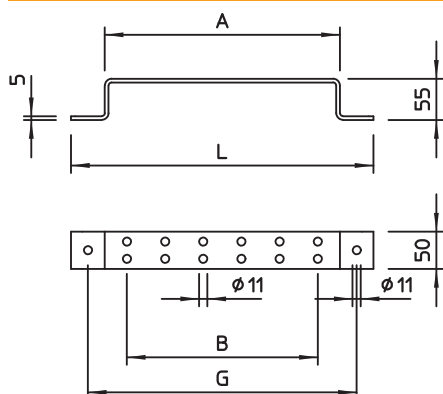


- St** acier
- FT** galvanisé à chaud par trempage

Données sources

N° de réf.	5016029
Type	1805 2 FT
Dimension	50x5mm
Matériau	Acier
Matériau abrégé	St (acier)
Surface	galvanisé à chaud par trempage
Surface selon DIN	DIN EN ISO 1461
Surface abrégé	FT
Unité de vente minimale	1 Pièces
Poids	54,80 kg/100 pc

Caractéristiques techniques



Longueur	200,00 mm
Dimension A	110,00 mm
Dimension B	51,00 mm
Dimension G	155 mm
Dimension L	200,00 mm
Type d'accessoire	Bloc de mise à la terre