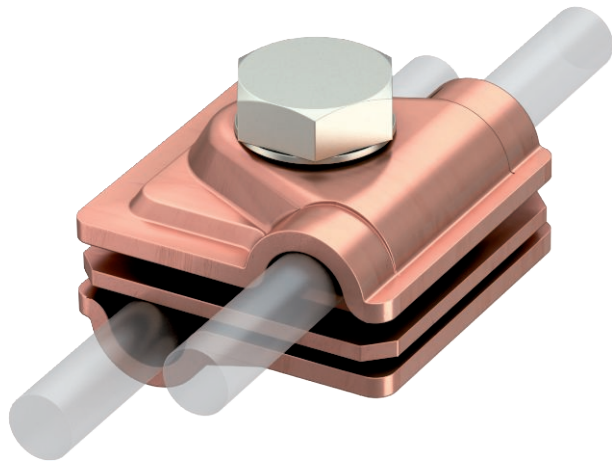


Fiche technique

Raccord rapide Vario pour Rd 6-8 / 8-10 mm

N° de réf. 5311417



- Montage en té, en croix ou parallèle avec plaque intermédiaire
- Montage rapide à l'aide d'une vis M10 x 30 en acier inoxydable
- Avec rondelle élastique selon DIN 137
- Correspond aux exigences de VDE 0185-305 (CEI 62305)



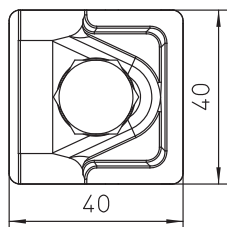
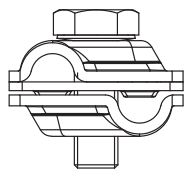
Cu cuivre

Description du produit

Données sources

N° de réf.	5311417
Type	249 6-10 CU
Dimension	6-10mm
Matériau	cuivre
Matériau abréviation	Cu
Poids	14,54 kg/100 pc

Caractéristiques techniques



Dimension A	40,00 mm
Type de vis de fixation	Vis à tête hexagonale
Type de raccord	Borne de raccordement à usage multiple
Capacité de charge de courant de foudre	H/100 kA
Convient pour le raccordement	Conducteur rond Rd 8-10 / Rd 8-10
Ajustement	RD 6-8 / 8-10 mm
Plaque intermédiaire	<input type="checkbox"/>