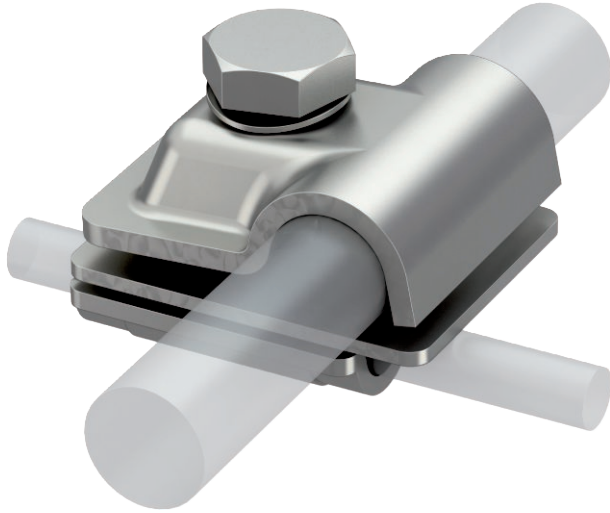


Fiche technique

Raccord rapide Vario pour Rd 8-10 x 16 mm

N° de réf. 5311590



- Montage en té, en croix ou parallèle avec plaque intermédiaire
- Montage rapide à l'aide d'une vis M10 x 30 en acier inoxydable
- Avec rondelle élastique selon DIN 137
- Correspond aux exigences de VDE 0185-305 (CEI 62305)



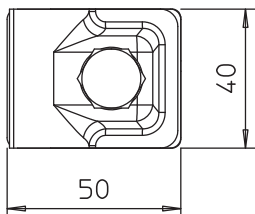
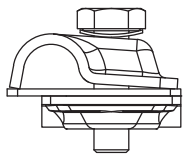
VA acier inoxydable 1.4301

Description du produit

Données sources

N° de réf.	5311590
Type	249 8-10X16 VA
Dimension	8-10mm/16mm
Matériau	acier inoxydable 1.4301
Matériau abrévié	A2
Qualité	1,43
Poids	14,96 kg/100 pc

Caractéristiques techniques



Dimension A	40,00 mm
Type de vis de fixation	Vis à tête hexagonale
Type de raccord	Borne de raccordement à usage multiple
Capacité de charge de courant de foudre	H/100 kA
Convient pour le raccordement	Conducteur rond Rd 8-10 / Rd 16
Courant de court-circuit (50 Hz)(1 s ; ≤300 °C)	7,90 kA
Ajustement	8-10x16 mm
Plaque intermédiaire	<input type="checkbox"/>