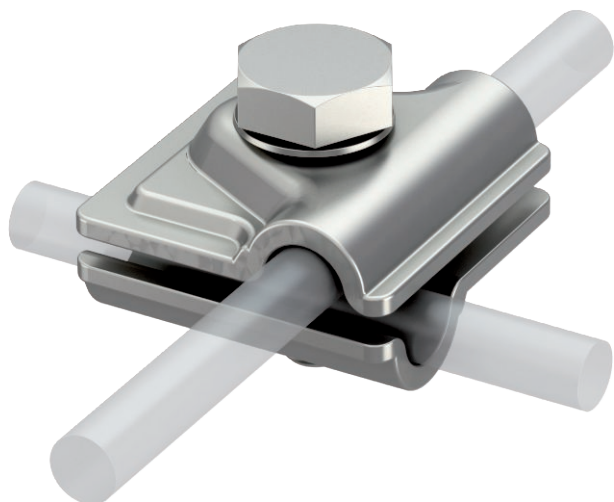


# Fiche technique

## Raccord rapide Vario

N° de réf. 5311551



- Montage en té, en croix ou parallèle
- Montage rapide à l'aide d'une vis M10 x 30 en acier inoxydable
- Correspond aux exigences de VDE 0185-305 (CEI 62305)



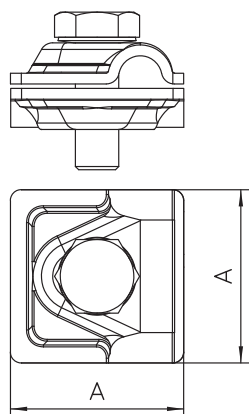
VA acier inoxydable 1.4301

### Description du produit

### Données sources

N° de réf.	5311551
Type	249 8-10 VA
Dimension	8-10mm
Matériau	acier inoxydable 1.4301
Matériau abréviation	A2
Qualité	1,43
Poids	9,28 kg/100 pc

### Caractéristiques techniques



Dimension A	40,00 mm
Type de vis de fixation	Vis à tête hexagonale
Type de raccord	Borne de raccordement à usage multiple
Capacité de charge de courant de foudre	H/100 kA
Convient pour le raccordement	Conducteur rond Rd 8-10 / Rd 8-10
Ajustement	Rd 8-10 mm
Plaque intermédiaire	<input type="checkbox"/>